



## ACQUA

Nm. 2/63

53% (VI) VISCOSA  
47% (CO) COTONE

### IMPIEGO

Rett. Fin. 16-18 | Cotton 30 gg | a 1 capo

## BERING

Nm. 2/60

50% (WV) LANA EXTRAFINE  
50% (VI) VISCOSA

### IMPIEGO

Rett. Fin. 16-18 | a 1 capo

## CREPE 24

Nm. 2/48

60% (WV) LANA EXTRAFINE  
40% (VI) VISCOSA

### IMPIEGO

Rett. Fin. 14 | a 1 capo

## SALVIA

Nm. 2/100

55% (CO) COTONE  
45% (VI) VISCOSA

### IMPIEGO

Rett. Fin. 18 | a 1 capo

## AURA

Nm. 36000

53% (CU) CUPRO  
47% (WV) LANA EXTRAFINE

### IMPIEGO

Rett. Fin. 16-18 | a 1 capo

### FINISSAGGIO

Con un semplice stiro e abbondante vaporizzo si ottiene una maglia di ottimo aspetto.

### NOTA

Date le diverse tipologie di filati contemplati, sottolineiamo che - a seconda della composizione - il colore potrebbe non corrispondere esattamente a quello rappresentato. Non tutti i toni possono essere riprodotti fedelmente. È possibile inoltre, in alcuni casi, che si manifesti un leggero effetto melange.

## GELSOMINO

Nm. 24000

64% (LI) LINO  
36% (VI) VISCOSA

### IMPIEGO

Rett. Fin. 14 | a 1 capo

### GELSOMINO

Il lino per sua stessa natura presenta peculiarità del tutto speciali; potrebbe manifestare differenze di colore fra le partite di greggio, dando origine a scarsa uniformità di tonalità fra le forniture. Data la particolare mista di questo filo, non tutti i toni possono essere riprodotti fedelmente. E' possibile, in alcuni casi, che si manifesti un leggero effetto melange. Una superficie leggermente irregolare è caratteristica propria del lino. A causa della sua naturale "rigidità", inoltre, il lino può evidenziare spirality nella maglia rasata dopo il lavaggio in acqua.

Sono quindi necessarie prove preventive di tessitura e finissaggio per verificare che i capi possiedano i requisiti richiesti.

## ACQUA

Nm. 2/63

53% (VI) VISCOSE  
47% (CO) COTTON

### IMPIEGO

Flat machine 16-18 | Cotton 30 gg | 1 ply

## BERING

Nm. 2/60

50% (WV) EXTRAFINE WOOL  
50% (VI) VISCOSE

### IMPIEGO

Flat machine 16-18 | 1 ply

## CREPE 24

Nm. 2/48

60% (WV) EXTRAFINE WOOL  
40% (VI) VISCOSE

### IMPIEGO

Flat machine 14 | 1 ply

## SALVIA

Nm. 2/100

55% (CO) COTTON  
45% (VI) VISCOSE

### IMPIEGO

Flat machine 18 | 1 ply

## AURA

Nm. 36000

53% (CU) CUPRO  
47% (WV) EXTRAFINE WOOL

### IMPIEGO

Flat machine 16-18 | 1 ply

### FINISHING

Steam pressing will give an excellent even appearance.

### NOTE

Given the different types of yarn included, please note that - depending on the composition - the colours may not exactly match the examples represented in our colour card. It may be difficult to exactly reproduce all requested shades and, occasionally, a slight mélange effect may occur.

## GELSOMINO

Nm. 24000

64% (LI) LINEN  
36% (VI) VISCOSE

### IMPIEGO

Flat machine 14 | 1 ply

### GELSOMINO

Linen, by its very nature, reveals very special peculiarities; the colour of raw white yarn can vary from lot to lot and therefore cause slight colour difference among the lots supplied.

Due to the yarn special compositions, then, it may be difficult to exactly reproduce all requested shades. Occasionally a slight mélange effect may appear.

A delicately uneven surface is one of linen's peculiarities. In addition; due to linen natural "stiffness", spirality may appear on plain jersey when washed in water.

Preliminary testing on knitting and finishing is necessary to be sure that the garments meet your requirements.





1

2

3

A

1



099054

●\*▲■△□

2



210453

3



210383

B



028182



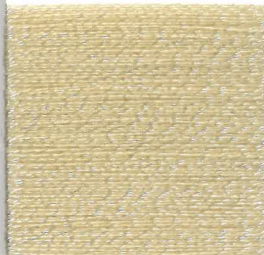
027437

□



027461

C



290744

■



027405

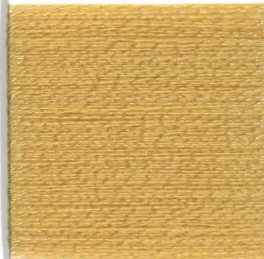
\*



290826

●

D



290745



210382

\*△



208736

\*



4

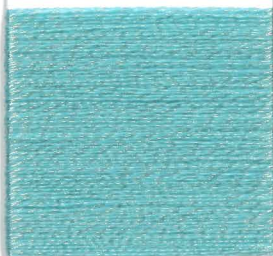
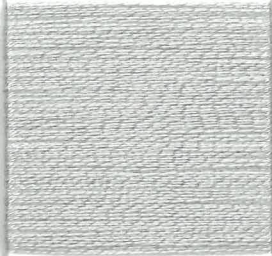
5

6

4

5

6



208649

210460  
△

028180



210335

205837

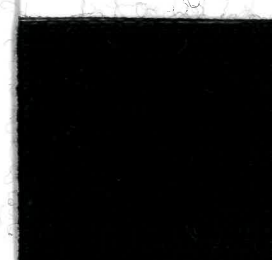
210721



028077

210450  
\*△

008800  
●\*▲■△□



210720  
\*

208377

099070  
●\*▲■△□

A

B

C

D

## INDEX

---

|               |    |           |    |
|---------------|----|-----------|----|
| ●*▲■△□ 008800 | 6C | * 208736  | 3D |
| * 027405      | 2C | 210335    | 4B |
| □ 027437      | 2B | *△ 210382 | 2D |
| 027461        | 3B | 210383    | 3A |
| 028077        | 4C | *△ 210450 | 5C |
| 028180        | 6A | 210453    | 2A |
| 028182        | 1B | △ 210460  | 5A |
| ●*▲■△□ 099054 | 1A | * 210720  | 4D |
| ●*▲■△□ 099070 | 6D | 210721    | 6B |
| 205837        | 5B | ■ 290744  | 1C |
| 208377        | 5D | 290745    | 1D |
| 208649        | 4A | ● 290826  | 3C |

“●” : colori disponibili in ACQUA Nm. 2/63 / *available colours in ACQUA Nm. 2/63*

“\*” : colori disponibili in BERING Nm. 2/60 / *available colours in BERING Nm. 2/60*

“▲” : colori disponibili in CREPE 24 Nm. 2/48 / *available colours in CREPE 24 Nm. 2/48*

“■” : colori disponibili in GELSOMINO Nm. 24000 / *available colours in GELSOMINO Nm. 24000*

“△” : colori disponibili in SALVIA Nm. 2/100 / *available colours in SALVIA Nm. 2/100*

“□” : colori disponibili in AURA Nm. 36000 / *available colours in AURA Nm. 36000*