

	1	2	3	4	5	6
A	099054 ●	216532	027933	216541	213542	028049 ●
B	213553	213393	027623	216542	216543 ●	028051
C	213406	216540	026976	216535	208551	028156 ●
D	213408	027281	028538	028552	027121	028091

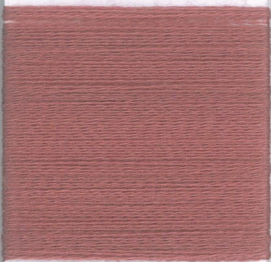
7

A



210335

B



216544

C



216545

D



208378

8

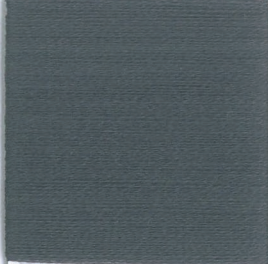
213557



213411



028305



213410

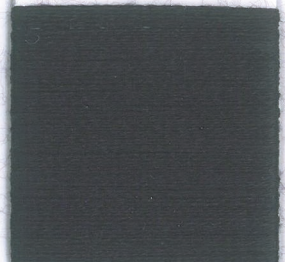


9

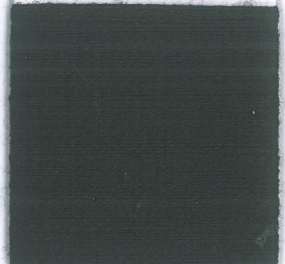
027573



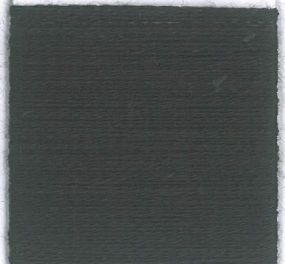
008802



008800



099070





Botto Peala

INDEX

● 008800	9C	208551	5C
008802	9B	210335	7A
026976	3C	213393	2B
027121	5D	213406	1C
027281	2D	213408	1D
027573	9A	● 213410	8D
027623	3B	213411	8B
027933	3A	213542	5A
● 028049	6A	213553	1B
028051	6B	213557	8A
028091	6D	216532	2A
● 028156	6C	216535	4C
028305	8C	216540	2C
028538	3D	216541	4A
028552	4D	216542	4B
● 099054	1A	● 216543	5B
● 099070	9D	216544	7B
208378	7D	216545	7C



Botta Peala

ANTIBES

NM. 2/60

100% (WV) LANA MERINO ULTRAFINE 120'S

● COLORI DISPONIBILI

IMPIEGO: MACCHINA RETTILINEA FIN. 16-18 COTTON 30-33 GG.



ANTIBES

NM. 2/60

100% (WV) ULTRAFINE MERINO WOOL 120'S

● AVAILABLE COLOURS

APPLICATIONS: FLAT MACHINE 16-18 COTTON 30-33 GG.



QUANTITA OTTIMALI:

COLORI DISPONIBILI: A PARTIRE DA KG. 1.

COLLO IDEALE KG. 24 CA.

COLORI UNITI NON STOCK SERVICE O A CAMPIONE:

KG. 6 - 9 - 16 - 24 - 30 - 40 - 60 - 70 - 100 - 150 - 300 - 600

SUPPLEMENTI: SARANNO APPLICATI COME PREVISTO DALLE NOSTRE CONDIZIONI GENERALI DI VENDITA

SOLIDITÀ COLORI:

CONFORMITÀ NORMATIVA REACH

CONFORMITÀ NORMATIVA GB 18401

(CATEGORIA B: PRODOTTI A CONTATTO DIRETTO CON LA PELLE).

PER USO IN RIGATO CON COLORI CONTRASTANTI RICHIEDERE

SOLIDITÀ SPECIFICA PER RIGATURA.

EVENTUALI ESIGENZE PARTICOLARI ANDRANNO SPECIFICATE

ALL'ATTO DELL'ORDINE.

FINISSAGGIO:

DETTAGLI DI FINISSAGGIO E SCHEDA TECNICA SONO DISPONIBILI SU RICHIESTA.

QUALORA VENGA CONFERMATO UN DIFETTO DEL FILO, NON SARANNO RICONOSCIUTI DANNI PER QUANTITÀ SMACCHINATE OLTRE IL 10% IN PESO DELLA QUANTITÀ CONSEGNA.

IDEAL QUANTITIES:

AVAILABLE COLOURS: STARTING FROM 1 KG. EACH

STANDARD BOX APPROXIMATELY KGS. 24

NON STOCK SERVICE OR CUSTOM SOLID COLOURS:

KGS. 6 - 9 - 16 - 24 - 30 - 40 - 60 - 70 - 100 - 150 - 300 - 600

SURCHARGES: WILL BE ADDED ACCORDING TO OUR GENERAL SALES CONDITIONS

COLOURS FASTNESS:

REACH REGULATION

GB 18401 REGULATION COMPLIANCE

(CATEGORY B: PRODUCTS DIRECTLY IN CONTACT WITH THE SKIN).

IN CASE OF STRIPED OR CONTRAST KNITWEAR A SPECIFIC

DYEING FASTNESS MUST BE ASKED.

ANY OTHER SPECIAL NEED SHOULD BE EXPRESSEDLY REQUESTED.

FINISHING:

FINISHING AND PRODUCT TECHNICAL DETAILS ARE AVAILABLE ON REQUEST.

IF IT'S CONFIRMED AS A YARN DEFECT, WE WILL NOT ACCEPT ANY CLAIMS FOR ANY KNITTED QUANTITY OVER 10% OF THE DELIVERED WEIGHT.

PER CAPI RIGATI LAVARE A SECCO



IN CASE OF STRIPED KNITWEAR DRYCLEANING IS RECOMMENDED



Associazione Tessile e Salute

I nostri articoli soddisfano tutti i requisiti di Tessile e Salute.

Zegna Baruffa Lane Borgosesia partecipa al progetto Tessile e Salute sostenuto dal Ministero della Salute.

www.tessileesalute.it

Certificato n° 14900021



Traceability & Fashion

Codice di tracciabilità n° CTC0057A



Tested for harmful substances according to Oeko-Tex® Standard 100 993654.0 CENTROCOT

