



ALPAFUR

Nm. 1600

61% (WV) LANA
35% (WP) ALPACA
4% (PA) POLIAMMIDE

IMPIEGO

Rettilinea Finezza 1,5 1 Capo

Trattandosi di un filato fantasia, è necessario considerare uno scarto macchina superiore ad un filato lineare. Si consiglia di lavorare a due o più guidafile.

FINISSAGGIO

Dettagli di finissaggio sono disponibili su richiesta.

QUANTITÀ OTTIMALI

Colori melange: collo ideale Kg. 20 circa
Supplementi per colli di peso inferiore
Colori tinti in matassa:
kg. 6-16-30-42-63-84-126-252.

Supplementi: saranno applicati come previsto dalle nostre condizioni generali di vendita.

COLORI UNITI

Per quanto riguarda i colori uniti sono necessarie prove preventive di tessitura e finissaggio per verificare che i capi soddisfino i requisiti richiesti; sui colori uniti si riscontra, infatti, una minore gonfiezza rispetto ai colori tinto tops di cartella.

SOLIDITÀ COLORI:

CONFORMITÀ NORMATIVA REACH
CONFORMITÀ NORMATIVA GB 18401
(Categoria B: prodotti a contatto diretto con la pelle)
PER USO IN RIGATO CON COLORI CONTRASTANTI
RICHIEDERE SOLIDITÀ SPECIFICA.

Eventuali esigenze particolari andranno specificate all'atto dell'ordine.

ALPAFUR

Nm. 1600

61% (WV) WOOL
35% (WP) ALPACA
4% (PA) POLYAMIDE

KNITTING

Flat Machine 1,5 1 Ply

Due to the nature of the fancy yarns it is necessary to consider a greater wastage than classic yarns. It is advisable to knit using more than one yarn guides.

FINISHING

Finishing details are available on request.

IDEAL QUANTITIES

Melange colours: standard box approximately kgs. 20
Surcharge for cartons of inferior weight.
Hank dyed solid shades:
kgs. 6-16-30-42-63-84-126-252.

Surcharges: will be added according to our general sales conditions.

SOLID COLOURS

Plain colours: preliminary knitting and finishing tests are necessary to verify if the garments meet customer requirements; dyeing plain colours results in yarn that is less bulky compared to top-dyed colours.

COLOURS FASTNESS:

REACH REGULATION
GB 18401 REGULATION COMPLIANCE
(Category B: products directly in contact with the skin)
IN CASE OF STRIPED OR CONTRAST KNITWEAR A SPECIFIC DYEING FASTNESS MUST BE ASKED.

Any other special need should be expressly requested.



Associazione Tessile e Salute

I nostri articoli soddisfano tutti i requisiti di Tessile e Salute.

Zegna Baruffa Lane Borgosesia partecipa al progetto Tessile e Salute sostenuto dal Ministero della Salute.

www.tessileesalute.it

Certificato n° 14900021



Traceability & Fashion

Codice di tracciabilità n° CTC0057A



Tested for harmful substances
according to Oeko-Tex® Standard 100
993654.0 CENTROCOT



1

2

3

A



001205



028796



620062



B



028789



028766



620063



C



028790



620068



620066



D



028791



018513



028798

4

5

6

A



028127



620056



026976

B



213793



028808



025275

C



018508



620057



620420



D



620064



018511



620060



7

8

9

A



204879



018426



026976

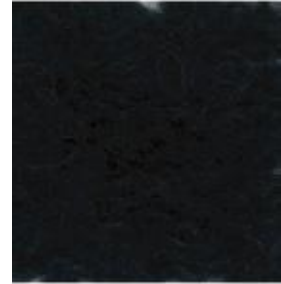
B



028092



018473



025275

C



018512



027734



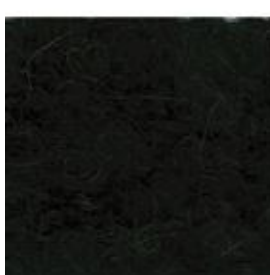
620420



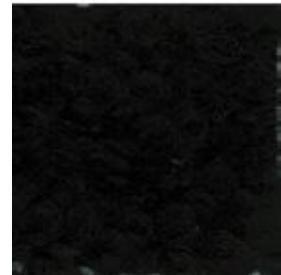
D



018509



027218



620060



10

11

12

A



028670



211010



028785

B



018435



213958



018433

C



213753



213960



028786

D



028783



028784



028787

INDEX

● 001205	1A	026976	9A	028789	1B	● 620056	5A
018426	8A	027218	8D	028790	1C	● 620057	5C
018433	12B	027734	8C	028791	1D	● 620058	6B
018435	10B	028092	7B	028796	2A	● 620060	9D
018473	8B	028127	4A	028798	3D	● 620062	3A
018507	6D	028670	10A	028808	5B	● 620063	3B
018508	4C	028766	2B	204879	7A	620064	4D
018509	7D	028783	10D	211010	11A	● 620066	3C
018511	5D	028784	11D	213753	10C	● 620067	6C
018512	7C	028785	12A	213793	4B	● 620068	2C
018513	2D	028786	12C	213958	11B	● 620420	9C
025275	9B	028787	12D	213960	11C	● 630132	6A

● ALPAFUR: Colori disponibili / Available colours