



## ALPASOFT

Nm. 12000

50% (WV) LANA MERINO EXTRAFINE  
20% (WP) ALPACA  
30% (PA) POLIAMMIDE

● Colori disponibili

### IMPIEGO

Rettilezza Finezza 12 Cotton 21-24 GG 1 Capo

Trattandosi di un filato fantasia, è necessario considerare uno scarto macchina superiore ad un filato lineare. Si consiglia di lavorare a due o più guidafile.

### FINISSAGGIO

Dettagli di finissaggio sono disponibili su richiesta.

### QUANTITÀ OTTIMALI

Colori disponibili: a partire da 1 kg.  
Collo ideale: kg. 24 circa  
Supplementi per colli di peso inferiore  
Colori uniti non disponibili o a campione:  
Tinti in matassa: kg. 6-16-30-42-63-84-126-252

Supplementi: saranno applicati come previsto dalle nostre condizioni generali di vendita.

### SOLIDITÀ COLORI:

CONFORMITÀ NORMATIVA REACH  
CONFORMITÀ NORMATIVA GB 18401  
(Categoria B: prodotti a contatto diretto con la pelle)  
PER USO IN RIGATO CON COLORI CONTRASTANTI  
RICHIEDERE SOLIDITÀ SPECIFICA.

Eventuali esigenze particolari andranno specificate all'atto dell'ordine.

## ALPASOFT

Nm. 12000

50% (WV) EXTRAFINE MERINO WOOL  
20% (WP) ALPACA  
30% (PA) POLYAMIDE

● Available colours

### KNITTING

Flat Machine 12 F.F. Cotton 21-24 GG 1 Ply

Due to the nature of the fancy yarns it is necessary to consider a greater wastage than classic yarns. It is advisable to knit using more than one yarn guides.

### FINISHING

Finishing details are available on request.

### IDEAL QUANTITIES

Available colours: starting from 1 kg. each  
Ideal box: approximately kgs. 24  
Surcharge for cartons of inferior weight  
Non available or custom solid colours:  
Hank dyed solid shades: kgs. 6-16-30-42-63-84-126-252.

Surcharges: will be added according to our general sales conditions.

### COLOURS FASTNESS:

REACH REGULATION  
GB 18401 REGULATION COMPLIANCE  
(Category B: products directly in contact with the skin)  
IN CASE OF STRIPED OR CONTRAST KNITWEAR A SPECIFIC DYEING FASTNESS MUST BE ASKED.  
Any other special need should be expressly requested.



## INDEX

● 001205	1A	028789	1B	028873	3B
● 008800	6C	● 028795	2C	028874	3C
008802	6D	028796	1D	028875	3D
● 025275	5C	028810	3A	028876	3E
026976	5E	028811	4E	028877	4C
● 027751	1C	028812	2D	028878	5B
● 028092	5A	028815	2E	028879	5D
028440	2A	028817	4D	028880	6A
028516	4B	028818	4A	028881	6B
028766	1E	028872	2B	● 099070	6E

●: Colori disponibili / Available colours



Associazione Tessile e Salute

I nostri articoli soddisfano tutti i requisiti di Tessile e Salute.

Zegna Baruffa Lane Borgosesia partecipa al progetto Tessile e Salute sostenuto dal Ministero della Salute.

[www.tessileesalute.it](http://www.tessileesalute.it)

Certificato n° 14900021



Traceability & Fashion

Codice di tracciabilità n° CTC0057A



1

2

3

A



001205



028440



028810

B



028789



028872



028873

C



027751



028795



028874

D



028796



028812



028875



028766



028815



028876

4

5

6

A



028818

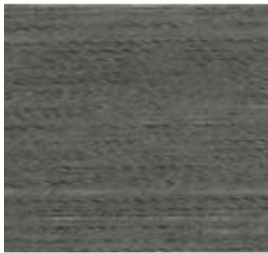


028092



028880

B



028516



028878



028881

C



028877



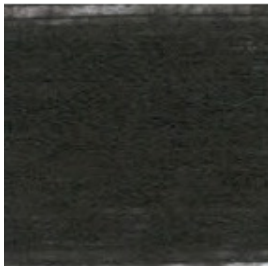
025275



008800



D



028817



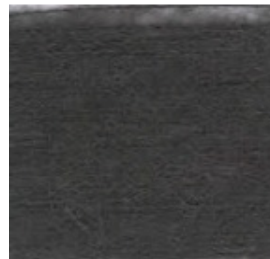
028879



008802



028811



026976



099070

