

1



099054

215347

215351

215364

2



215410

215355

215366

215367

3



215352

215407

215343

215368

4



A

B

C

D

215365

215360

215358

215409

5



215354

215357

215349

215356

6



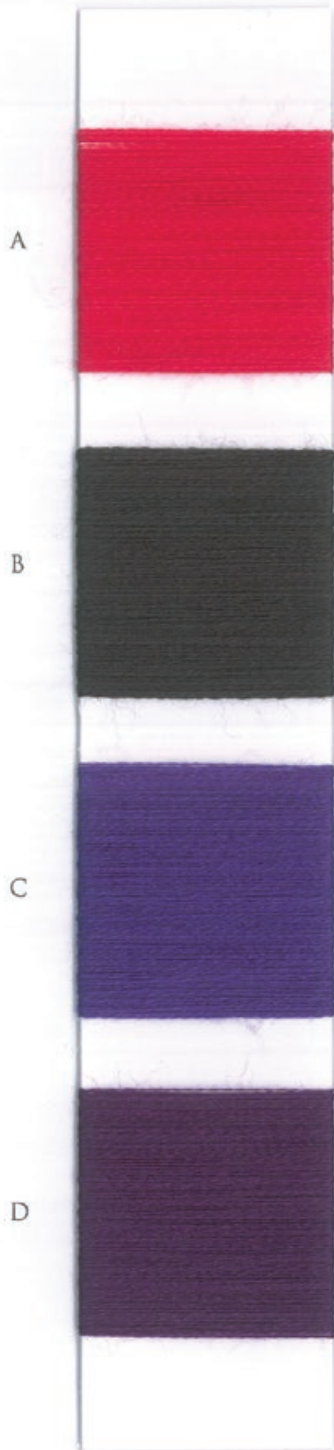
215370

215361

215348

215353

7



215359

215362

215345

215344

8



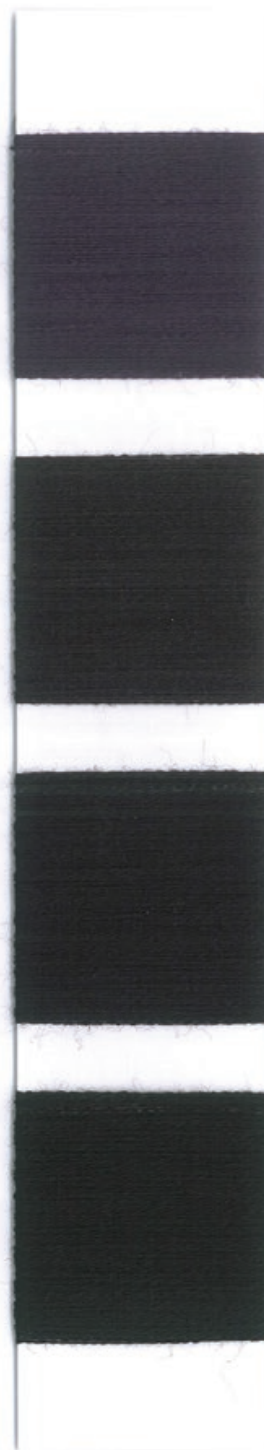
215346

215350

215408

215363

9



215342

215369

008800

099070



*Botto Peala*

INDEX

● 008800	9C	215357	5B
● 099054	1A	215358	4C
● 099070	9D	215359	7A
215342	9A	215360	4B
215343	3C	215361	6B
215344	7D	215362	7B
215345	7C	215363	8D
215346	8A	215364	1D
215347	1B	215365	4A
215348	6C	215366	2C
215349	5C	215367	2D
215350	8B	215368	3D
215351	1C	215369	9B
215352	3A	● 215370	6A
215353	6D	215407	3B
215354	5A	215408	8C
215355	2B	● 215409	4D
215356	5D	215410	2A

● CHALLENGE 2/60: COLORI DISPONIBILI/AVAILABLE COLOURS



Botta Peala

## CHALLENGE

NM. 2/60

50% (WV) LANA MERINO ULTRAFINE (17,5 MICRON)  
50% (PA) POLIAMMIDE - **NYLON SPORT**

QUESTO FILO È METAL FREE E REALIZZATO CON COMPONENTI CERTIFICATI BLUESIGN®, PER UN MINOR IMPATTO SULLE PERSONE E SULL'AMBIENTE.

### ● COLORI DISPONIBILI

IMPIEGO: MACCHINA RETTILINEA FIN. 16-18 COTTON 30-33 GG.

### QUANTITÀ OTTIMALI

COLORI DISPONIBILI: A PARTIRE DA KG. 1,

COLLO IDEALE KG. 24 CA.

COLORI UNITI BCO E CANDEGGIATI:

KG. 6 - 9 - 16 - 24 - 30 - 40 - 60 - 70 - 100 - 150 - 300 - 600

SUPPLEMENTI: SARANNO APPLICATI COME PREVISTO DALLE NOSTRE CONDIZIONI GENERALI DI VENDITA.

### SOLIDITÀ COLORI:

CONFORMITÀ NORMATIVA REACH

CONFORMITÀ NORMATIVA GB 18401

(CATEGORIA B: PRODOTTI A CONTATTO DIRETTO CON LA PELLE).

PER USO IN RIGATO CON COLORI CONTRASTANTI RICHIEDERE SOLIDITÀ SPECIFICA PER RIGATURA.

EVENTUALI ESIGENZE PARTICOLARI ANDRANNO SPECIFICATE ALL'ATTO DELL'ORDINE.

### FINISSAGGIO:

DETTAGLI DI FINISSAGGIO E SCHEDA TECNICA SONO DISPONIBILI SU RICHIESTA.

QUALORA VENGA CONFERMATO UN DIFETTO DEL FILO, NON SARANNO RICONOSCIUTI DANNI PER QUANTITÀ SMACCHINATE OLTRE IL 10% IN PESO DELLA QUANTITÀ CONSEGNA.

PER CAPI RIGATI LAVARE A SECCO



IN CASE OF STRIPED KNITWEAR DRYCLEANING IS RECOMMENDED

## CHALLENGE

NM. 2/60

50% (WV) ULTRAFINE MERINO WOOL (17,5 MICRON)  
50% (PA) POLYAMIDE - **NYLON SPORT**

THIS YARN IS METAL FREE AND MADE WITH BLUESIGN® CERTIFIED COMPONENTS FOR LESS IMPACT ON PEOPLE AND THE ENVIRONMENT.

### ● AVAILABLE COLOURS

APPLICATIONS: FLAT MACHINE 16-18 COTTON 30-33 GG.

### IDEAL QUANTITIES:

AVAILABLE COLOURS: STARTING FROM 1 KG. EACH

STANDARD BOX APPROXIMATELY KGS. 24

COLORS WHITE AND BLEACHED:

KGS. 6 - 9 - 16 - 24 - 30 - 40 - 60 - 70 - 100 - 150 - 300 - 600

SURCHARGES: WILL BE ADDED ACCORDING TO OUR GENERAL SALES CONDITIONS.

### COLOURS FASTNESS:

REACH REGULATION

GB 18401 REGULATION COMPLIANCE

(CATEGORY B: PRODUCTS DIRECTLY IN CONTACT WITH THE SKIN).

IN CASE OF STRIPED OR CONTRAST KNITWEAR A SPECIFIC DYEING FASTNESS MUST BE ASKED.

ANY OTHER SPECIAL NEED SHOULD BE EXPRESSED REQUESTED.

### FINISHING:

FINISHING AND PRODUCT TECHNICAL DETAILS ARE AVAILABLE ON REQUEST.

IF IT'S CONFIRMED AS A YARN DEFECT, WE WILL NOT ACCEPT ANY CLAIMS FOR ANY KNITTED QUANTITY OVER 10% OF THE DELIVERED WEIGHT.



Associazione Tessile e Salute

I nostri articoli soddisfano tutti i requisiti di Tessile e Salute.

Zegna Baruffa Lane Borgosesia partecipa al progetto Tessile e Salute sostenuto dal Ministero della Salute.

www.tessileesalute.it

Certificato n° 14900021



Traceability & Fashion

Codice di tracciabilità n° CTC0057A



Tested for harmful substances according to Oeko-Tex® Standard 100 993654.0 CENTROCOT

