

1 2 3 4 5 6



A
001205
*●

B
SUPERMELANGE
421969
*●

C
215317

D
SUPERMELANGE
421970
●



A
SUPERMELANGE
421746
*●

B
SUPERMELANGE
421425
*●

C
216532

D
216533



A
SUPERMELANGE
421508
*●

B
SUPERMELANGE
421428
*●

C
MELANGE
420426
*●

D
099070
*●



A
216534

B
216535

C
216536

D
216537



A
099054
*●

B
215329

C
216538

D
028125



A
215324

B
028367
●

C
027973

D
MELANGE
420964
*●

7

8

9

A



215320



028156



027284
*●

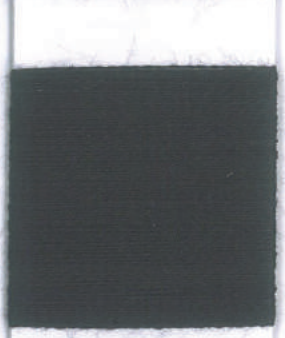
B



028210



028363



008802
*●

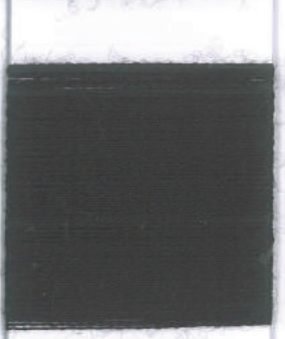
C



216539
*



008804



008800
*●

D



028239



028581



SUPERMELANGE
422008
*●

INDEX

●*	001205	1A		028581	8D		216537	4D
●*	008800	9C	●*	099054	5A		216538	5C
●*	008802	9B	●*	099070	3D		* 216539	7C
	008804	8C		215317	1C	●*M	420426	3C
●*	027284	9A		215320	7A	●*M	420964	6D
	027973	6C		215324	6A	●*S	421425	2B
	028125	5D		215329	5B	●*S	421428	3B
	028156	8A		216532	2C	●*S	421508	3A
	028210	7B		216533	2D	●*S	421746	2A
	028239	7D		216534	4A	●*S	421969	1B
	028363	8B		216535	4B	●S	421970	1D
●	028367	6B		216536	4C	●*S	422008	9D

M: MELANGE

S: SUPERMELANGE

* RE-ACTIVE 2/60: COLORI DISPONIBILI / AVAILABLE COLOURS

● RE-ACTIVE 2/80: COLORI DISPONIBILI / AVAILABLE COLOURS

RE-ACTIVE

N.M. 2/60

100% (WV LANA MERINO ULTRAFINE 120'S

* **COLORI DISPONIBILI**

IMPIEGO: RETTILINEA FIN. 16-18 COTTON 30-33 GG. 1 CAPO

H2DRY®

RE-ACTIVE

N.M. 2/60

100% (WV ULTRAFINE MERINO WOOL 120'S

* **AVAILABLE COLOURS**

APPLICATIONS: FLAT MACHINE 16-18 COTTON 30-33 GG. 1 PLY

RE-ACTIVE

N.M. 2/80

100% (WV LANA MERINO ULTRAFINE 120'S

● **COLORI DISPONIBILI**

IMPIEGO: RETTILINEA FIN. 18-21 COTTON 33-37-42 GG. 1 CAPO

RE-ACTIVE

N.M. 2/80

100% (WV ULTRAFINE MERINO WOOL 120'S

● **AVAILABLE COLOURS**

APPLICATIONS: FLAT MACHINE 18-21 COTTON 33-37-42 GG. 1 PLY

QUANTITÀ OTTIMALI

COLORI DISPONIBILI: A PARTIRE DA KG. 1,

COLLO IDEALE KG. 24 CA.

SUPPLEMENTI PER COLLI DI PESO INFERIORE.

COLORI UNITI:

KG. 6 - 9 - 16 - 30 - 40 - 60 - 70 - 100 - 150 - 300 - 600

SUPPLEMENTI: SARANNO APPLICATI COME PREVISTO DALLE NOSTRE CONDIZIONI GENERALI DI VENDITA.

SOLIDITÀ COLORI:

CONFORMITÀ NORMATIVA REACH

CONFORMITÀ NORMATIVA GB 18401

(CATEGORIA B: PRODOTTI A CONTATTO DIRETTO CON LA PELLE)

PER USO IN RIGATO CON COLORI CONTRASTANTI RICHIEDERE SOLIDITÀ SPECIFICA. PER RIGATURA

EVENTUALI ESIGENZE PARTICOLARI ANDRANNO SPECIFICATE ALL'ATTO DELL'ORDINE.

FINISSAGGIO:

DETTAGLI DI FINISSAGGIO E SCHEDA TECNICA SONO DISPONIBILI SU RICHIESTA.

N.B.: È SCONSIGLIATO L'USO DI AMMORBIDENTE.

QUALORA VENGA CONFERMATO UN DIFETTO DEL FILO, NON SARANNO RICONOSCIUTI DANNI PER QUANTITÀ SMACCHINATE OLTRE IL 10% IN PESO DELLA QUANTITÀ CONSEGNA.

IDEAL QUANTITIES:

AVAILABLE COLOURS: STARTING FROM 1 KG. EACH

STANDARD BOX APPROXIMATELY KGS. 24

SURCHARGE FOR CARTONS OF INFERIOR WEIGHT.

SOLID COLOURS:

KGS. 6 - 9 - 16 - 30 - 40 - 60 - 70 - 100 - 150 - 300 - 600

SURCHARGES: WILL BE ADDED ACCORDING TO OUR GENERAL SALES CONDITIONS.

COLOURS FASTNESS:

REACH REGULATION

GB 18401 REGULATION COMPLIANCE

(CATEGORY B: PRODUCTS DIRECTLY IN CONTACT WITH THE SKIN)

IN CASE OF STRIPED OR CONTRAST KNITWEAR A SPECIFIC DYEING FASTNESS MUST BE ASKED.

ANY OTHER SPECIAL NEED SHOULD BE EXPRESSED REQUESTED.

FINISHING:

FINISHING AND PRODUCT TECHNICAL DETAILS ARE AVAILABLE ON REQUEST.

N.B.: IT IS ADVISABLE NOT TO USE FABRIC SOFTENER.

IF IT'S CONFIRMED AS A YARN DEFECT, WE WILL NOT ACCEPT ANY CLAIMS FOR ANY KNITTED QUANTITY OVER 10% OF THE DELIVERED WEIGHT.



(LAVABILE IN LAVATRICE) - EASY CARE - (MACHINE WASHABLE)



(LAVABILE IN LAVATRICE E ASCIUGABILE IN TUMBLER) - TOTAL EASY CARE - (MACHINE WASHABLE AND TUMBLE DRY)



Associazione Tessile e Salute

I nostri articoli soddisfano tutti i requisiti di Tessile e Salute.

Zegna Baruffa Lane Borgosesia partecipa al progetto Tessile e Salute sostenuto dal Ministero della Salute.

www.tessileesalute.it

Certificato n° 14900021



Traceability & Fashion

Codice di tracciabilità n° CTC0057A

