

ATENA SOFT

NM. 3/80

60% (SE) SETA
30% (WS) CASHMERE
10% (LI) LINO

● COLORI DISPONIBILI

IMPIEGO: MACCHINA RETTILINEA FIN. 16-18 COTTON 30-33 GG.

QUANTITÀ OTTIMALI

COLORI DISPONIBILI: A PARTIRE DA KG. 1.

COLLO IDEALE KG. 24 CA.

COLORI UNITI NON DISPONIBILI O A CAMPIONE:

KG. 6 - 9 - 16 - 24 - 30 - 40 - 60 - 70 - 100 - 150 - 300 - 600

SUPPLEMENTI: SARANNO APPLICATI COME PREVISTO DALLE NOSTRE CONDIZIONI GENERALI DI VENDITA.

SOLIDITÀ COLORI:

DATA LA COMPOSIZIONE DEL FILATO LE SOLIDITÀ GB 18401 (CINA) NON SONO GARANTITE.

QUESTI VALORI NON GARANTISCONO L'UTILIZZO IN RIGATO, SPECIALMENTE PER I FORTI CONTRASTI.

EVENTUALI ESIGENZE PARTICOLARI DOVRANNO ESSERE SPECIFICATE ALL'ATTO DELL'ORDINE.

IL LINO PER SUA STESSA NATURA PRESENTA PECULIARITÀ DEL TUTTO SPECIALI; POTREBBE MANIFESTARE DIFFERENZA DI COLORE FRA LE PARTITE DI GREGGIO, DANDO ORIGINE A SCARSA UNIFORMITÀ DI TONALITÀ FRA LE FORNITURE. DATA LA SPECIALE COMPOSIZIONE DI QUESTO FILATO, NON TUTTI I TONI POSSONO ESSERE RIPRODOTTI FEDELMENTE. IN ALCUNI CASI, È POSSIBILE CHE SI MANIFESTI UN LEGGERO EFFETTO MELANGE. UNA SUPERFICIE LEGGERMENTE IRREGOLARE È CARATTERISTICA PROPRIA DEL LINO. A CAUSA DELLA SUA NATURALE "RIGIDITÀ", INOLTRE, IL LINO PUÒ EVIDENZIARE SPIRALITÀ NELLA MAGLIA RASATA DOPO IL LAVAGGIO IN ACQUA.

FINISSAGGIO:

DETTAGLI DI FINISSAGGIO E SCHEDA TECNICA SONO DISPONIBILI SU RICHIESTA.

QUALORA VENGA CONFERMATO UN DIFETTO DEL FILO, NON SARANNO RICONOSCIUTI DANNI PER QUANTITÀ SMACCHINATE OLTRE IL 10% IN PESO DELLA QUANTITÀ CONSEGNA.

PER CAPI RIGATI LAVARE A SECCO



IN CASE OF STRIPED KNITWEAR DRYCLEANING IS RECOMMENDED

ATENA SOFT

NM. 3/80

60% (SE) SILK
30% (WS) CASHMERE
10% (LI) LINEN

● AVAILABLE COLOURS

APPLICATIONS: FLAT MACHINE 16-18 COTTON 30-33 GG.

IDEAL QUANTITIES:

AVAILABLE COLOURS: STARTING FROM 1 KG. EACH

STANDARD BOX APPROXIMATELY KGS. 24

NON AVAILABLE OR CUSTOM SOLID COLOURS:

KGS. 6 - 9 - 16 - 24 - 30 - 40 - 60 - 70 - 100 - 150 - 300 - 600

SURCHARGES: WILL BE ADDED ACCORDING TO OUR GENERAL SALES CONDITIONS.

COLOURS FASTNESS:

DUE TO THE YARN COMPOSITION THE GB 18401 (CINA) ARE NOT GUARANTEED.

SOME COLOURS MIGHT NOT BE SUITABLE FOR KNITTING STRIPES OR OTHER KNITTED PATTERN IF USING VERY CONTRASTING COLOURS.

ANY OTHER SPECIAL FASTNESS SHOULD BE EXPRESSLY REQUESTED.

LINEN, BY ITS VERY NATURE, REVEALS VERY SPECIAL PECULIARITIES: THE COLOUR OF RAW WHITE YARN CAN VARY FROM LOT TO LOT AND THEREFORE CAUSE SLIGHT COLOUR DIFFERENCE AMONG THE LOTS SUPPLIED. DUE TO THE YARN SPECIAL COMPOSITION, THEN, IT MAY BE DIFFICULT TO EXACTLY REPRODUCE ALL REQUESTED SHADES. OCCASIONALLY A SLIGHT MELANGE EFFECT MAY APPEAR. A DELICATELY UNEVEN SURFACE IS ONE OF LINEN'S PECULIARITIES. IN ADDITION, DUE TO LINEN NATURAL "STIFFNESS", SPIRALITY MAY APPEAR ON PLAIN JERSEY WHEN WASHED IN WATER.

FINISHING:

FINISHING AND PRODUCT TECHNICAL DETAILS ARE AVAILABLE ON REQUEST.

IF IT'S CONFIRMED AS A YARN DEFECT, WE WILL NOT ACCEPT ANY CLAIMS FOR ANY KNITTED QUANTITY OVER 10% OF THE DELIVERED WEIGHT.



Associazione Tessile e Salute

I nostri articoli soddisfano tutti i requisiti di Tessile e Salute.
Zegna Baruffa Lane Borgosesia partecipa al progetto Tessile e Salute sostenuto dal Ministero della Salute.

www.tessileesalute.it

Certificato n° 14900021



Zegna Baruffa Lane Borgosesia applica il Protocollo Chemical Management 4sustainability per l'eliminazione delle sostanze chimiche tossiche e nocive attraverso la MRSL ZDHC e in conformità con le linee guida dei brand.

www.4sustainability.it



Codice di tracciabilità n° CTC0057A



1

2

3

A



214220



214260



214252

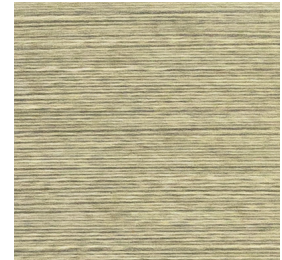
B



214276



214261



216526

C



217378



028934



214270

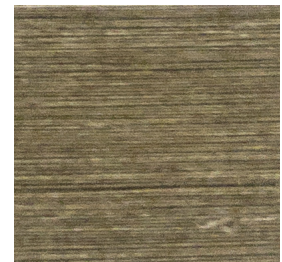
D



028951



214262



214263

4

5

6

A



214268

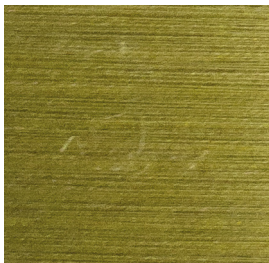


214236



214286

B



214269

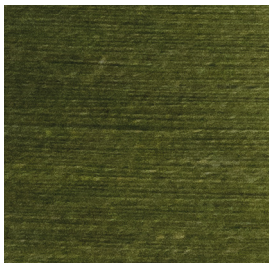


216525



214284

C



214279

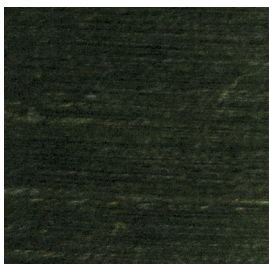


214245

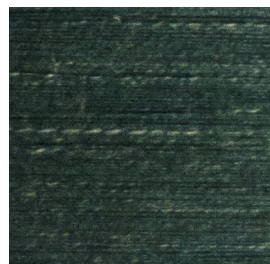


028440

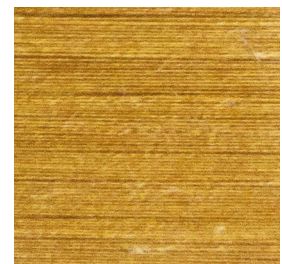
D



214281



214249



214288



7

8

9

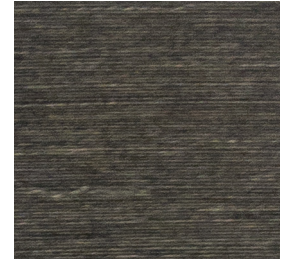
A



214287



214293



214255

B



216522

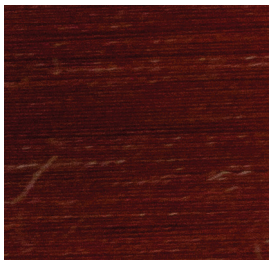


217379

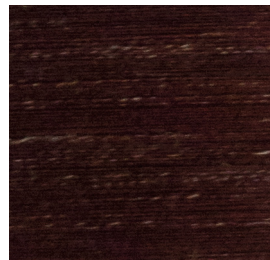


214273

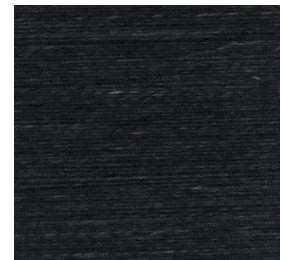
C



214289

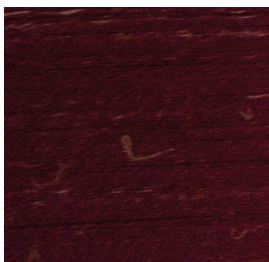


214291



214243

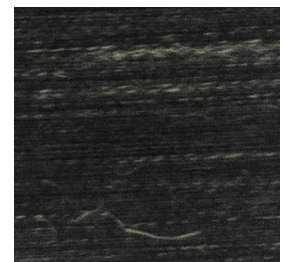
D



216523



214266



214226

10

11

12

A



214237



214221

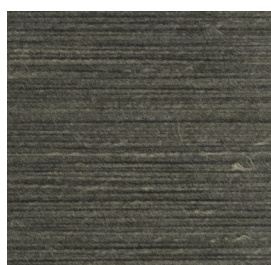


214299

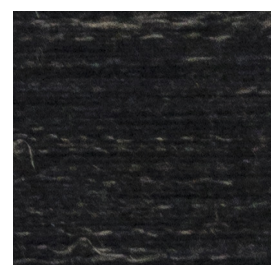
B



214239

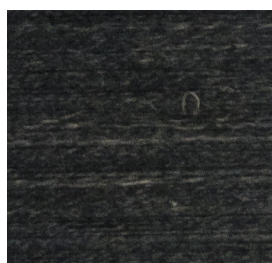


214223

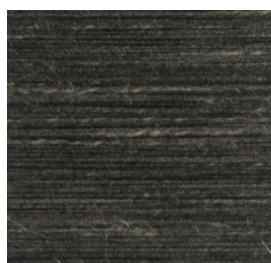


214234

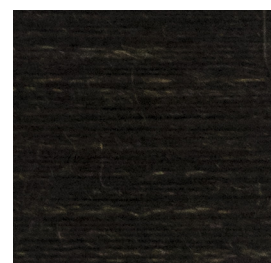
C



216528

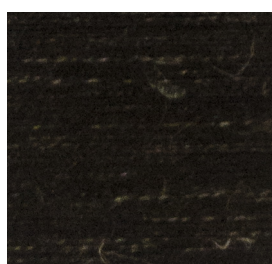


214224

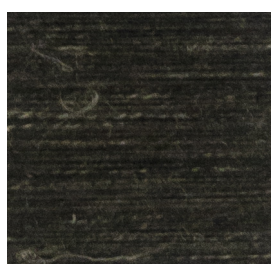


214267

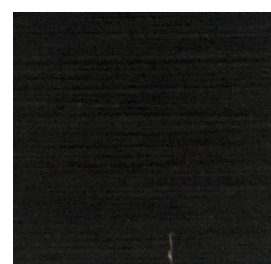
D



214275



214225



214227

INDEX

028440	6C	214249	5D	214281	4D
028934	2C	214252	3A	214284	6B
028951	1D	214255	9A	214286	6A
● 214220	1A	214260	2A	214287	7A
214221	11A	214261	2B	● 214288	6D
214223	11B	214262	2D	214289	7C
214224	11C	214263	3D	214291	8C
214225	11D	214266	8D	214293	8A
214226	9D	214267	12C	214299	12A
● 214227	12D	214268	4A	216522	7B
● 214234	12B	214269	4B	216523	7D
214236	5A	214270	3C	216525	5B
214237	10A	214273	9B	216526	3B
214239	10B	214275	10D	216528	10C
214243	9C	214276	1B	217378	1C
214245	5C	214279	4C	217379	8B

● ATENA SOFT 3/80: COLORI DISPONIBILI / AVAILABLE COLOURS