



## GINEPRO

Nm. 16000

62% (LI) LINO

38% (WV) LANA MERINO EXTRAFINE

● Colori disponibili

### IMPIEGO

Rettilinea Finezza 12-14 Cotton 21-24-27 GG 1 Capo

### FINISSAGGIO

Dettagli di finissaggio e scheda tecnica sono disponibili su richiesta.

### QUANTITÀ OTTIMALI

Colori disponibili: a partire da 1 Kg

Collo ideale: Kg 24

Supplementi per colli di peso inferiore.

Colori uniti non stock service o a campione:

Kg. 6-12-16-30-36-48-55-60-72-100-120-132-144-250

Supplementi: saranno applicati come previsto dalle nostre condizioni generali di vendita.

### NOTA

Il lino per sua stessa natura presenta peculiarità del tutto speciali; potrebbe manifestare differenza di colore fra le partite di greggio, dando origine a scarsa uniformità di tonalità fra le forniture. Data la speciale composizione di questo filato, non tutti i toni possono essere riprodotti fedelmente. In alcuni casi, è possibile che si manifesti un leggero effetto mélange. Una superficie leggermente irregolare è caratteristica propria del lino. A causa della sua naturale "rigidità", inoltre, il lino può evidenziare spirality nella maglia rasata dopo il lavaggio in acqua. Sono quindi necessarie prove preventive di tessitura e finissaggio per verificare che i capi possiedano i requisiti richiesti.

Sui colori mélange possono essere presenti alcuni bottoni, questa caratteristica deve essere considerata pregio e non difetto.

### SOLIDITÀ COLORI:

DATA LA COMPOSIZIONE DEL FILATO LE SOLIDITÀ GB 18401 (CINA) NON SONO GARANTITE.

QUESTI VALORI NON GARANTISCONO L'UTILIZZO IN RIGATO, SPECIALMENTE PER I FORTI CONTRASTI.

Eventuali esigenze particolari dovranno essere specificate all'atto dell'ordine.

Qualora venga confermato un difetto del filo, non saranno riconosciuti danni per quantità smacchinate oltre il 10% in peso della quantità consegnata.

## GINEPRO

Nm. 16000

62% (LI) LINEN

38% (WV) EXTRAFINE MERINO WOOL

● Available colours

### KNITTING

Flat machine 12-14 Cotton 21-24-27 GG 1 Ply

### FINISHING

Finishing and product technical details are available on request.

### QUANTITIES

Available colours: starting from 1 kg. each

Ideal box: approximately kgs. 24

Surcharge for cartons of inferior weight

Non stock service or custom solid colours.

Kg. 6-12-16-30-36-48-55-60-72-100-120-132-144-250

Surcharges: will be added according to our general sales conditions.

### NOTE

Linen, by its very nature, reveals very special peculiarities; the color of raw white yarn can vary from lot to lot and therefore cause slight color difference among the lots supplied. Due to the yarn special composition, then, it may be difficult to exactly reproduce all requested shades. Occasionally a slight mélange effect may appear. A delicately uneven surface is one of linen's peculiarities.

In addition, due to linen natural "stiffness", spirality may appear on plain jersey when washed in water.

Preliminary testing on knitting and finishing is necessary to be sure that the garments meet your requirements.

Mélange colors can show some neps, this is a characteristic and not a defect.

### COLOURS FASTNESS:

DUE TO THE YARN COMPOSITION THE GB 18401 (CINA) ARE NOT GUARANTEED.

SOME COLOURS MIGHT NOT BE SUITABLE FOR KNITTING STRIPES OR OTHER KNITTED PATTERN IF USING VERY CONTRASTING COLOURS.

Any other special fastness should be expressly requested.

If it's confirmed as a yarn defect, we will not accept any claims for any knitted quantity over 10% of the delivered weight.



Associazione Tessile e Salute

I nostri articoli soddisfano tutti i requisiti di Tessile e Salute.

Zegna Baruffa Lane Borgosesia partecipa al progetto Tessile e Salute sostenuto dal Ministero della Salute.

www.tessileesalute.it

Certificato n° 14900021



Zegna Baruffa Lane Borgosesia applica il Protocollo Chemical Management 4sustainability per l'eliminazione delle sostanze chimiche tossiche e nocive attraverso la MRSL ZDHC e in conformità con le linee guida dei brand.

www.4sustainability.it



Codice di tracciabilità n° CTC0057A



1

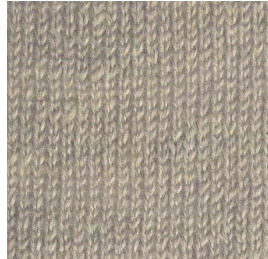
2

3

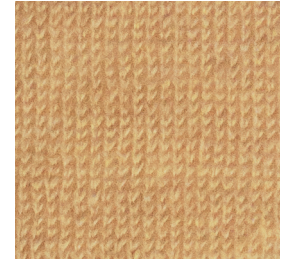
A



521426



217433



213408

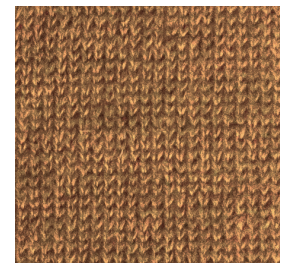
B



215240



521429



216450

C



217432



215241



217434

D



210522



521431



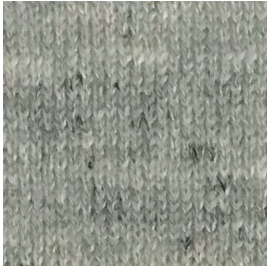
216451

4

5

6

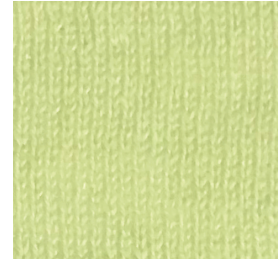
A



521379



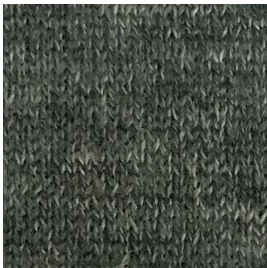
217435



217436



B



521433



216446



211831

C



217396

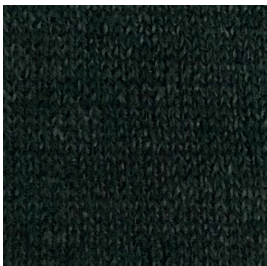


217430



216449

D



213410



213409



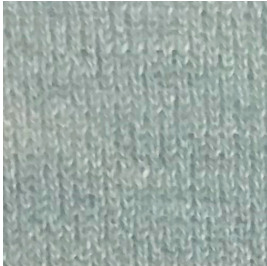
217431

7

8

9

A



217392



217393



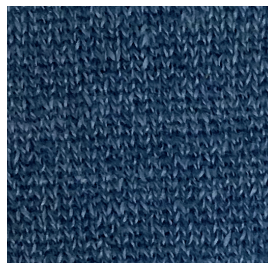
212466



B



217395



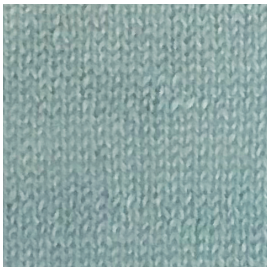
217394



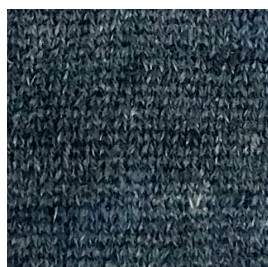
521437



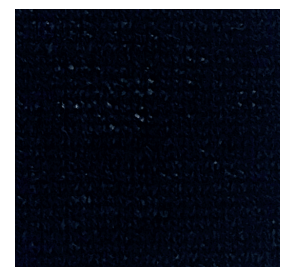
C



028307



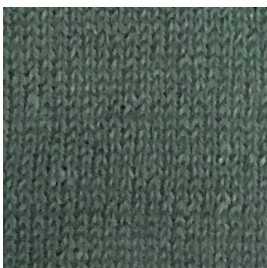
521442



008800



D



216447



217461



099070



## INDEX

---

● 008800	9C	215240	1B	217394	8B	● 217436	6A
● 028307	7C	215241	2C	217395	7B	217461	8D
● 099070	9D	216446	5B	217396	4C	521379	4A
210522	1D	216447	7D	217430	5C	521426	1A
211831	6B	216449	6C	217431	6D	521429	2B
● 212466	9A	216450	3B	● 217432	1C	521431	2D
● 213408	3A	216451	3D	● 217433	2A	521433	4B
213409	5D	217392	7A	● 217434	3C	● 521437	9B
213410	4D	217393	8A	● 217435	5A	521442	8C

●: colori disponibili / *available colours*