

RE-ACTIVE

NM. 2/60

100% (WV) LANA MERINO ULTRAFINE 120'S

* COLORI DISPONIBILI

IMPIEGO: RETTILINEA FIN. 16-18 COTTON 30-33 GG. 1 CAPO

H2DRY®

RE-ACTIVE

NM. 2/60

100% (WV) ULTRAFINE MERINO WOOL 120'S

* AVAILABLE COLOURS

APPLICATIONS: FLAT MACHINE 16-18 COTTON 30-33 GG. 1 PLY

H2DRY®

RE-ACTIVE

NM. 2/80

100% (WV) LANA MERINO ULTRAFINE 120'S

● COLORI DISPONIBILI

IMPIEGO: RETTILINEA FIN. 18-21 COTTON 33-37-42 GG. 1 CAPO

RE-ACTIVE

NM. 2/80

100% (WV) ULTRAFINE MERINO WOOL 120'S

● AVAILABLE COLOURS

APPLICATIONS: FLAT MACHINE 18-21 COTTON 33-37-42 GG 1 PLY

QUANTITÀ OTTIMALI

COLORI DISPONIBILI: A PARTIRE DA KG. 1,

COLLO IDEALE KG. 24 CA.

SUPPLEMENTI PER COLLI DI PESO INFERIORE.

COLORI UNITI:

KG. 6 - 9 - 16 - 30 - 40 - 60 - 70 - 100 - 150 - 300 - 600

SUPPLEMENTI: SARANNO APPLICATI COME PREVISTO DALLE NOSTRE CONDIZIONI GENERALI DI VENDITA.

SOLIDITÀ COLORI:

CONFORMITÀ NORMATIVA REACH

CONFORMITÀ NORMATIVA GB 18401

(CATEGORIA B: PRODOTTI A CONTATTO DIRETTO CON LA PELLE)

PER USO IN RIGATO CON COLORI CONTRASTANTI RICHIEDERE SOLIDITÀ SPECIFICA. PER RIGATURA

EVENTUALI ESIGENZE PARTICOLARI ANDRANNO SPECIFICATE ALL'ATTO DELL'ORDINE.

FINISSAGGIO:

DETTAGLI DI FINISSAGGIO E SCHEDA TECNICA SONO DISPONIBILI SU RICHIESTA.

N.B.: È SCONSIGLIATO L'USO DI AMMORBIDENTE.

QUALORA VENGA CONFERMATO UN DIFETTO DEL FILO, NON SARANNO RICONOSCIUTI DANNI PER QUANTITÀ SMACCHINATE OLTRE IL 10% IN PESO DELLA QUANTITÀ CONSEGNA.

IDEAL QUANTITIES:

AVAILABLE COLOURS: STARTING FROM 1 KG. EACH

STANDARD BOX APPROXIMATELY KGS. 24

SURCHARGE FOR CARTONS OF INFERIOR WEIGHT.

SOLID COLOURS:

KGS. 6 - 9 - 16 - 30 - 40 - 60 - 70 - 100 - 150 - 300 - 600

SURCHARGES: WILL BE ADDED ACCORDING TO OUR GENERAL SALES CONDITIONS.

COLOURS FASTNESS:

REACH REGULATION

GB 18401 REGULATION COMPLIANCE

(CATEGORY B: PRODUCTS DIRECTLY IN CONTACT WITH THE SKIN)

IN CASE OF STRIPED OR CONTRAST KNITWEAR A SPECIFIC DYEING FASTNESS MUST BE ASKED.

ANY OTHER SPECIAL NEED SHOULD BE EXPRESSELY REQUESTED.

FINISHING:

FINISHING AND PRODUCT TECHNICAL DETAILS ARE AVAILABLE ON REQUEST.

N.B.: IT IS ADVISABLE NOT TO USE FABRIC SOFTENER.

IF IT'S CONFIRMED AS A YARN DEFECT, WE WILL NOT ACCEPT ANY CLAIMS FOR ANY KNITTED QUANTITY OVER 10% OF THE DELIVERED WEIGHT.



(LAVABILE IN LAVATRICE) - EASY CARE - (MACHINE WASHABLE)



(LAVABILE IN LAVATRICE E ASCIUGABILE IN TUMBLER) - TOTAL EASY CARE - (MACHINE WASHABLE AND TUMBLE DRY)



MACHINE WASH & TUMBLE DRY



Associazione Tessile e Salute

I nostri articoli soddisfano tutti i requisiti di Tessile e Salute. Zegna Baruffa Lane Borgosesia partecipa al progetto Tessile e Salute sostenuto dal Ministero della Salute.

www.tessileesalute.it

Certificato n° 14900021



Zegna Baruffa Lane Borgosesia applica il Protocollo Chemical Management 4sustainability per l'eliminazione delle sostanze chimiche tossiche e nocive attraverso la MRSL ZDHC e in conformità con le linee guida del brand.

www.4sustainability.it



Traceability & Fashion

Codice di tracciabilità n° CTC0057A

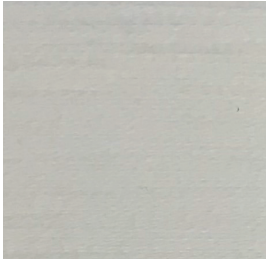


1

2

3

A



099054



209306



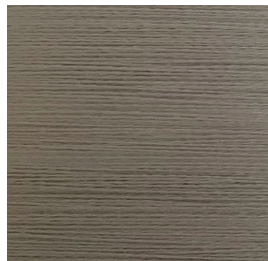
421746
SUPERMELANGE



B



421508
SUPERMELANGE



215319



421969
SUPERMELANGE



C



421428
SUPERMELANGE



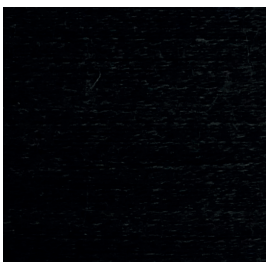
028488



421425
SUPERMELANGE



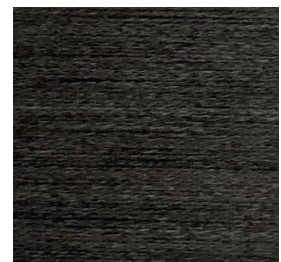
D



420426
MELANGE



215325



421970
SUPERMELANGE



4

5

6

A



217972



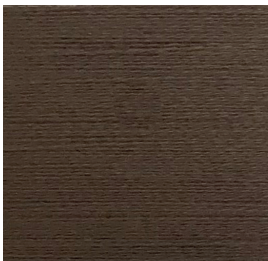
028152

*



215322

B



215318



215326



025275

C



215323



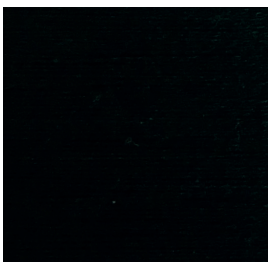
028529



008802

* ●

D



216795

*



420964

MELANGE

*



099070

* ●

7

8

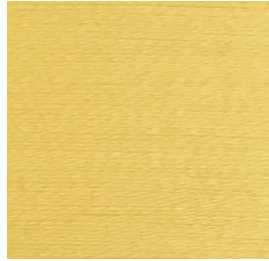
9

A



028368

*



216534



001205

* ●

B



216538



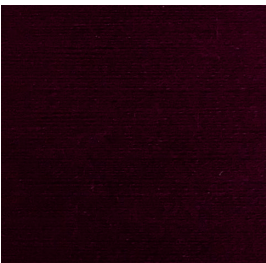
028596



008804

●

C



027973



001254

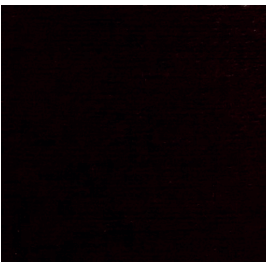
* ●



422008
SUPERMELANGE

* ●

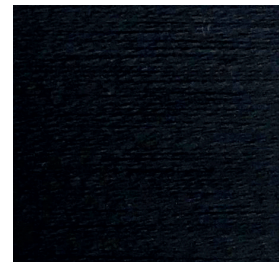
D



212302



027284



008800

* ●

INDEX

●*	001205	9A	028596	8B	216538	7B	
●*	001254	8C	●*	099054	1A	* 216795	4D
●*	008800	9D	●*	099070	6D	217972	4A
●*	008802	6C	209306	2A	●* M	420426	1D
●	008804	9B	212302	7D	* M	420964	5D
	025275	6B	215318	4B	●* S	421425	3C
	027284	8D	215319	2B	●* S	421428	1C
	027973	7C	215322	6A	●* S	421508	1B
*	028152	5A	215323	4C	●* S	421746	3A
*	028368	7A	215325	2D	●* S	421969	3B
●*	028488	2C	215326	5B	●* S	421970	3D
	028529	5C	216534	8A	●* S	422008	9C

M: MELANGE

S: SUPERMELANGE

* RE-ACTIVE 2/60: COLORI DISPONIBILI / AVAILABLE COLOURS

● RE-ACTIVE 2/80: COLORI DISPONIBILI / AVAILABLE COLOURS