



Botto Peala

## Cap Ferrat

Nm. 2/70

50% (WV) Lana Merino Extrafine  
40% (SE) Seta  
10% (LI) Lino

● Colori Disponibili

Impiego: Macchina Rettilinea fin. 16-18 Cotton 30-33 gg.

### QUANTITÀ OTTIMALI

Colori disponibili: a partire da kg. 1,  
collo ideale kg. 20 ca.

Colori uniti non disponibili o a campione:  
kg. 6 - 9 - 12 - 24 - 36 - 60 - 120 - 240 - 480

Supplementi: saranno applicati come previsto dalle nostre  
Condizioni Generali di Vendita

### SOLIDITÀ COLORI:

Data la composizione del filato le solidità GB 18401 (Cina)  
non sono garantite.

Questi valori non garantiscono l'utilizzo in rigato,  
specialmente per i forti contrasti.

Eventuali esigenze particolari dovranno essere specificate  
all'atto dell'ordine.

Il lino per sua stessa natura presenta peculiarità del tutto  
speciali; potrebbe manifestare differenza di colore fra le  
partite di greggio, dando origine a scarsa uniformità di  
tonalità fra le forniture. Data la speciale composizione di  
questo filato, non tutti i toni possono essere riprodotti  
fedelmente. In alcuni casi, è possibile che si manifesti un  
leggero effetto melange. Una superficie leggermente  
irregolare è caratteristica propria del lino. A causa della  
sua naturale "rigidità", inoltre, il lino può evidenziare  
spiralità nella maglia rasata dopo il lavaggio in acqua.

### FINISSAGGIO:

Dettagli di finissaggio e scheda tecnica sono disponibili su  
richiesta.

Qualora venga confermato un difetto del filo, non  
saranno riconosciuti danni per quantità smacchinate  
oltre il 10% in peso della quantità consegnata.

Per capi rigati lavare a secco



In case of striped knitwear  
drycleaning is recommended

## Cap Ferrat

Nm. 2/70

50% (WV) Extrafine Merino Wool  
40% (SE) Silk  
10% (LI) Linen

● Available Colours

Applications: Flat machine 16-18 Cotton 30-33 gg.

### IDEAL QUANTITIES:

Available colours: starting from 1 kg. Each  
standard box approximately kgs. 20.

Non available or custom solid colours:  
kgs. 6 - 9 - 12 - 24 - 36 - 60 - 120 - 240 - 480

Surcharges: will be added according to our General Sales  
Conditions

### COLOURS FASTNESS:

Due to the yarn composition the GB 18401 (Cina) are not  
guaranteed.

Some colours might not be suitable for knitting stripes or  
other knitted pattern if using very contrasting colours.

Any other special fastness should be expressly requested.

Linen, by its very nature, reveals very special peculiarities;  
the colour of raw white yarn can vary from lot to lot and  
therefore cause slight colour difference among the lots  
supplied. Due to the yarn special composition, then, it may  
be difficult to exactly reproduce all requested shades.  
Occasionally a slight melange effect may appear. A delicate  
uneven surface is one of linen's peculiarities.  
In addition, due to linen natural "stiffness", spirality may  
appear on plain jersey when washed in water.

### FINISHING:

Finishing and product technical details are available on  
request.

If it's confirmed as a yarn defect, we will not accept any  
claims for any knitted quantity over 10% of the delivered  
weight.



I nostri articoli soddisfano tutti i requisiti di Tessile e Salute.  
Zegna Baruffa Lane Borgosesia partecipa al progetto  
Tessile e Salute sostenuto dal Ministero della Salute.

www.tessileesalute.it

Certificato n° 14900021



Zegna Baruffa Lane Borgosesia applica  
il Protocollo Chemical Management 4sustainability  
per l'eliminazione delle sostanze chimiche tossiche  
e nocive attraverso la MRSL ZDHC e in conformità  
con le linee guida dei brand.

www.4sustainability.it



Traceability & Fashion

Codice di tracciabilità n° CTC0057A



1

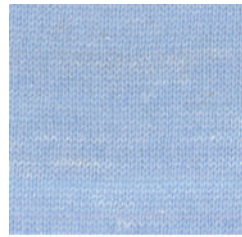
2

3

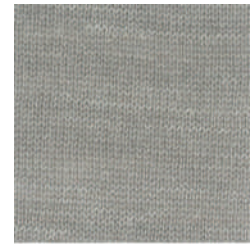
A



200124

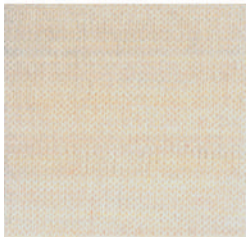


214940



214924

B



211924



217437



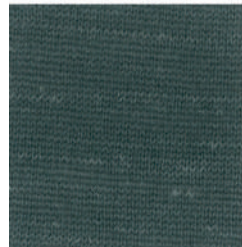
217438



C



214928



214937

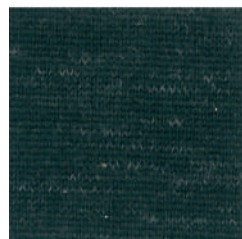


217439

D



214922



214938



214930

4

5

6

A



214932



214933



211828

B



217440



216502



216503

C



214935



216506



216505

D



217441



217442



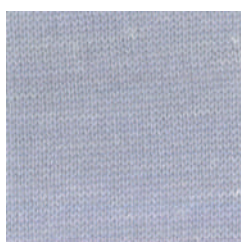
216504

7

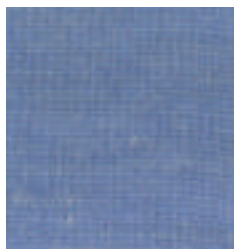
8

9

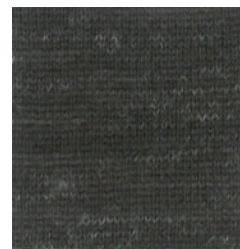
A



212164



028317

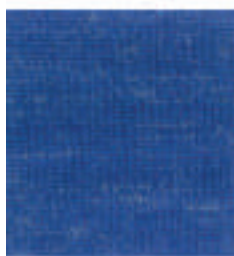


214923

B



214947



217443



214927

C



214944



212114



008800

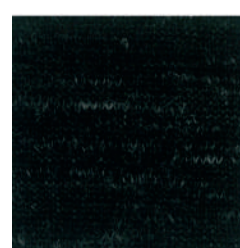
D



214945



214946



200123



*Botto Peala*

INDEX

● 008800	9C	214938	2D
028317	8A	214940	2A
● 200123	9D	214944	7C
● 200124	1A	● 214945	7D
211828	6A	214946	8D
211924	1B	214947	7B
212114	8C	216502	5B
212164	7A	216503	6B
214922	1D	216504	6D
214923	9A	216505	6C
214924	3A	216506	5C
214927	9B	217437	2B
214928	1C	● 217438	3B
214930	3D	217439	3C
214932	4A	● 217440	4B
214933	5A	217441	4D
214935	4C	217442	5D
214937	2C	217443	8B

● CAP FERRAT 2/70 : Colori Disponibili/Available Colours