

Botto Poala

AZHAR

NM. 2.800

100% LANA MERINO EXTRAFINE

* STOCK SERVICE

IMPIEGO: MACCHINA RETTILINEA FIN. 3
APPLICATIONS: FLAT MACHINES 3

DAPHNE

NM. 4.000

100% LANA MERINO EXTRAFINE

• STOCK SERVICE

IMPIEGO: MACCHINA RETTILINEA FIN. 3
APPLICATIONS: FLAT MACHINES 3

LUNA

NM. 4.000

91% LANA MERINO EXTRAFINE
9% CASHMERE

IL CODICE SOTTOLINEATO È RIFERITO ALL'ARTICOLO LUNA - TUTTI I COLORI SONO IN STOCK SERVICE
THE UNDERLINE CODE REFERS TO LUNA ONLY - ALL COLOURS ARE IN STOCK SERVICE

ISTRUZIONI PARTICOLARI:

CONSIGLIAMO DI IMMERGERE I CAPI, A ROVESCIO, IN ACQUA CON DUREZZA INFERIORE A 5° FRANCESI, PH 5.5, LA CUI TEMPERATURA NON SUPERI I 30° C. IL RAPPORTO BAGNO SARÀ 20/1 (PARI A 20 LITRI DI ACQUA PER OGNI CHILO DI MATERIALE). LAVATE CON SAPONE FOLLANTE, RISCIAQUATE, SCARICATE L'ACQUA E LAVATE DI NUOVO CON POCO AMMORBIDENTE SE LO RITENETE NECESSARIO (NON OLTRE L'1,5% SUL PESO DEI CAPI, COMPATIBILMENTE CON IL TIPO DI AMMORBIDENTE UTILIZZATO). CENTRIFUGATE UN MINUTO O PIÙ, PER ELIMINARE TUTTA L'ACQUA. ESTRARRE SUBITO E DISTENDERE BENE LE MAGLIE PER EVITARE DI RENDERE LE PIEGHE PERMANENTI. ASCIUGATE BREVEMENTE IN TUMBLER AD UNA TEMPERATURA CHE NON OLTREPASSI I 70°C. COLORI DIVERSI NECESSITANO TEMPI DI FOLLATURA DIVERSI E PERTANTO NON POSSONO ESSERE TRATTATI CONGIUNTAMENTE; MAGLIE DI IDENTICO COLORE MA LAVORATE SU MACCHINE DI DIVERSA FINEZZA DEVONO ESSERE FOLLATE SEPARATAMENTE. POICHÉ IL RISULTATO FINALE VIENE SENSIBILMENTE INFLUENZATO DALLA FITTEZZA DEL CAPO E DAL TIPO DI MATERIALE UTILIZZATO, È NECESSARIO EFFETTUARE PROVE CHE DETERMININO LE TEMPISTICHE DA ADOTTARE.

SOLIDITÀ COLORI:

RISPONDENTI ALLE NORME WOOLMARK.
PER USO IN RIGATO CON COLORI CONTRASTANTI RICHIEDERE SOLIDITÀ SPECIFICA PER RIGATURA.

SPECIAL INSTRUCTIONS:

WE RECOMMEND TO SOAK THE GARMENTS ON THEIR REVERSE SIDE IN WATER, THE HARDNESS OF WHICH IS EQUAL OR BELOW 5° FRENCH, PH 5.5 AND TEMPERATURE NOT OVER 30°C. BATH RATIO MUST BE 20/1 (20 LITERS OF WATER PER KILOGRAM OF THE GARMENTS). WASH WITH MILLING SOAP, RINSE, DRAIN AND WASH AGAIN ADDING A SMALL AMOUNT OF SOFTENER, IF YOU FIND IT NECESSARY (NOT OVER 1.5% ON THE WEIGHT OF THE GARMENTS, DEPENDING ON THE TYPE OF SOFTENER USED). SPIN-DRY THE GARMENTS FOR ONE MINUTE OR MORE IN ORDER TO REDUCE THE AMOUNT OF WATER. LAY THE GARMENTS FLAT TO AVOID CREASES. BRIEFLY TUMBLE DRY AT 70°C MAX. DIFFERENT COLOURS REQUIRE DIFFERENT FINISHING TIME AND CANNOT BE WASHED TOGETHER; GARMENTS HAVING THE SAME COLOUR BUT BEING KNITTED ON DIFFERENT GAUGE/NEEDLE MUST BE WASHED SEPARATELY. THE FINAL RESULT IS VERY MUCH AFFECTED BY THE STITCH LENGTH AND BY THE TYPE OF MACHINE USED; IT IS THUS VERY IMPORTANT TO TEST THE DURATION OF FINISHING, IN ORDER TO ACHIEVE THE EXPECTED HANDFEEL.

COLOURS FASTNESS:

WOOLMARK STANDARDS.
IN CASE OF STRIPED OR CONTRAST KNITWEAR A SPECIFIC DYEING FASTNESS MUST BE ASKED.



PER CAPI RIGATI LAVARE A SECCO
IN CASE OF STRIPED KNITWEAR DRYCLEANING IS RECOMMENDED



Botto Poala



852047
*



852086
* •
852079



852053



852065
* •
852078



852048
*



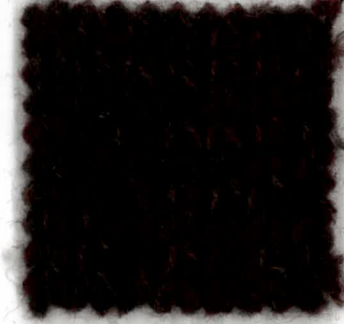
852052



851311



852049
*



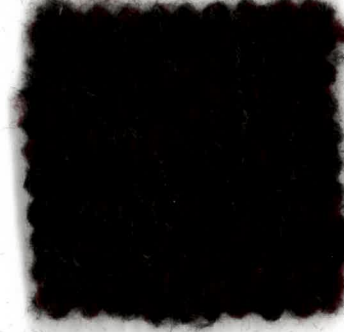
852054
*



851309



852050
* •



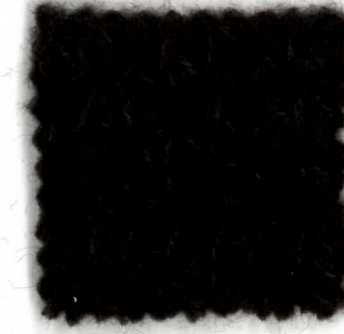
852055
*



851300
*



852051
*



852087
* •
852080

IL CODICE SOTTOLINEATO È RIFERITO ALL'ARTICOLO LUNA - TUTTI I COLORI SONO IN STOCK SERVICE
THE UNDERLINE CODE REFERS TO LUNA ONLY - ALL COLOURS ARE IN STOCK SERVICE



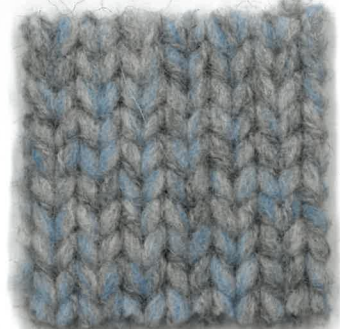
Botto Poala



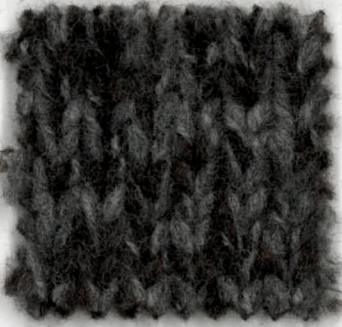
852056
*



852088
* ●
852081



851299



852057
*



852089
* ●
852082



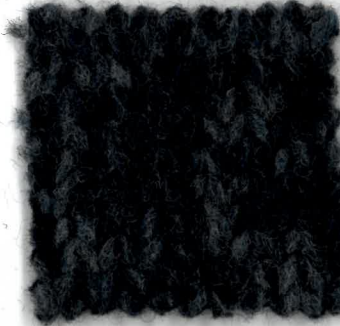
852061
*



852058
*



851310
*



852062
*



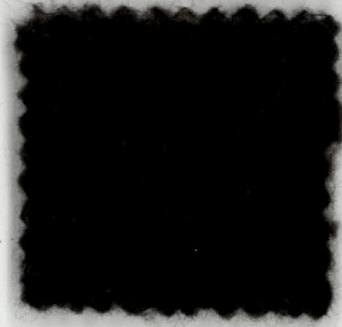
852059



852090
* ●
852083



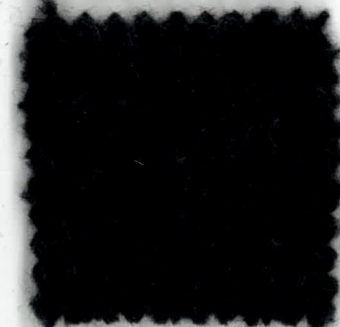
852063
*



852060
*



852091
* ●
852084



852064

IL CODICE SOTTOLINEATO È RIFERITO ALL'ARTICOLO LUNA - TUTTI I COLORI SONO IN STOCK SERVICE
THE UNDERLINE CODE REFERS TO LUNA ONLY - ALL COLOURS ARE IN STOCK SERVICE

