

Botto Poala

KENT

NM. 2/18.000

100% LANA MERINO FINE

* STOCK SERVICE

IMPIEGO: MACCHINA RETTILINEA FIN. 7
APPLICATIONS: FLAT MACHINES 7 COTTON 12 GG.

HIBISCUS

NM. 2.000 - NM. 1.000

100% LANA MERINO FINE

* COLORI DISPONIBILI

* AVAILABLE COLOURS

IMPIEGO: MACCHINA RETTILINEA FIN. 3 - 2,5
APPLICATIONS: FLAT MACHINES 3 - 2,5

ISTRUZIONI PARTICOLARI:

CONSIGLIAMO DI IMMERGERE I CAPI, A ROVESCIO, IN ACQUA CON DUREZZA INFERIORE A 5° FRANCESI, PH 5.5, LA CUI TEMPERATURA NON SUPERI I 30° C. IL RAPPORTO BAGNO SARÀ 20/1

(PARI A 20 LITRI DI ACQUA PER OGNI CHILO DI MATERIALE).

LAVATE CON SAPONE FOLLANTE, RISCIAQUATE, SCARICATE L'ACQUA E LAVATE DI NUOVO CON POCO AMMORBIDENTE SE LO RITENETE NECESSARIO (NON OLTRE L'1,5% SUL PESO DEI CAPI, COMPATIBILMENTE CON IL TIPO DI AMMORBIDENTE UTILIZZATO).

CENTRIFUGATE UN MINUTO O PIÙ, PER ELIMINARE TUTTA L'ACQUA. ESTRARRE SUBITO E DISTENDERE BENE LE MAGLIE PER EVITARE DI RENDERE LE PIEGHE PERMANENTI.

ASCIUGATE BREVEMENTE IN TUMBLER AD UNA TEMPERATURA CHE NON OLTREPASSI I 70°C.

COLORI DIVERSI NECESSITANO TEMPI DI FOLLATURA DIVERSI E PERTANTO NON POSSONO ESSERE TRATTATI CONGIUNTAMENTE; MAGLIE DI IDENTICO COLORE MA LAVORATE SU MACCHINE DI DIVERSA FINEZZA DEVONO ESSERE FOLLATE SEPARATAMENTE.

POICHÉ IL RISULTATO FINALE VIENE SENSIBILMENTE INFLUENZATO DALLA FITTEZZA DEL CAPO E DAL TIPO DI MATERIALE UTILIZZATO, È NECESSARIO EFFETTUARE PROVE CHE DETERMININO LE TEMPISTICHE DA ADOTTARE.

STOCK SERVICE:

IL MINIMO ORDINABILE È DI KG. 24 PER COLORE (SCATOLA STANDARD).

SOLIDITÀ COLORI:

RISPONDENTI ALLE NORME WOOLMARK.

PER USO IN RIGATO CON COLORI CONTRASTANTI RICHIEDERE SOLIDITÀ SPECIFICA PER RIGATURA.

SPECIAL INSTRUCTIONS:

WE RECOMMEND TO SOAK THE GARMENTS ON THEIR REVERSE SIDE IN WATER, THE HARDNESS OF WHICH IS EQUAL OR BELOW 5° FRENCH, PH 5.5 AND TEMPERATURE NOT OVER 30°C. BATH RATIO MUST BE 20/1 (20 LITERS OF WATER PER KILOGRAM OF THE GARMENTS). WASH WITH MILLING SOAP, RINSE, DRAIN AND WASH AGAIN ADDING A SMALL AMOUNT OF SOFTENER, IF YOU FIND IT NECESSARY (NOT OVER 1.5% ON THE WEIGHT OF THE GARMENTS, DEPENDING ON THE TYPE OF SOFTENER USED).

SPIN-DRY THE GARMENTS FOR ONE MINUTE OR MORE IN ORDER TO REDUCE THE AMOUNT OF WATER.

LAY THE GARMENTS FLAT TO AVOID CREASES.

BRIEFLY TUMBLE DRY AT 70°C MAX.

DIFFERENT COLOURS REQUIRE DIFFERENT FINISHING TIME AND CANNOT BE WASHED TOGETHER; GARMENTS HAVING THE SAME COLOUR BUT BEING KNITTED ON DIFFERENT GAUGE/NEEDLE MUST BE WASHED SEPARATELY. THE FINAL RESULT IS VERY MUCH AFFECTED BY THE STITCH LENGTH AND BY THE TYPE OF MACHINE USED; IT IS THUS VERY IMPORTANT TO TEST THE DURATION OF FINISHING, IN ORDER TO ACHIEVE THE EXPECTED HANDFEEL.

STOCK SERVICE:

THE MINIMUM QUANTITY PER ORDER IS 24 KGS. (STANDARD BOX) EACH COLOUR.

COLOURS FASTNESS:

WOOLMARK STANDARDS.

IN CASE OF STRIPED OR CONTRAST KNITWEAR A SPECIFIC DYEING FASTNESS MUST BE ASKED..



PER CAPI RIGATI LAVARE A SECCO
IN CASE OF STRIPED KNITWEAR DRYCLEANING IS RECOMMENDED



Botto Poala

1

2

3

A



852015
*



443084
*



443085
*

B



852016
*



442958



849727

C



852017
*



600050
*



443143
*

D



850925
*



443167
*



851280
*

Botto Poala

4



057275
*

5



849732

6



443707
*



852037



443396
*



444228
*



204903



443491



443502
*



443144



443460
*



852020

Botto Poala

7

8

9



443461



443712

*



852038

*



204026



204867



849728



057782



443118

*



852018

*



057178

*



057920



849729

*

Botto Poala

10



443473

11



444280

*

12



443088

*



443472



852041

*



443990

*



849730

*



027087



851281

*



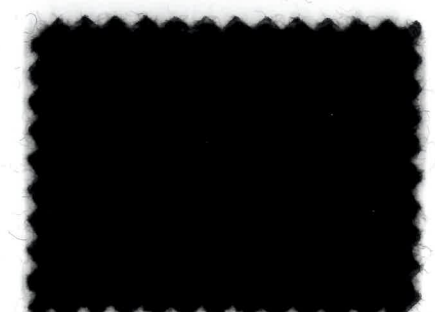
852022

*



057174

*



008800

13



849621

*

14



849741

15



852042

*



849617

*



443747

*



852019

*



443455



849739

*



852040



849616

*



849738

*



849737

16



852039

17



849733

*

18



849735

*



500030

*



851283

*



850020



849956

*



443999



057310

*

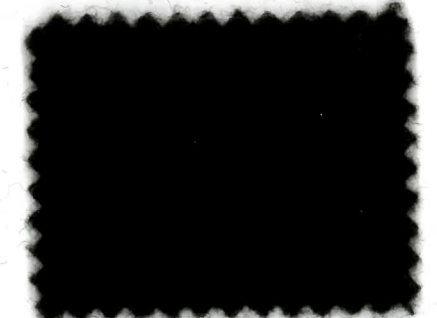


849736

*



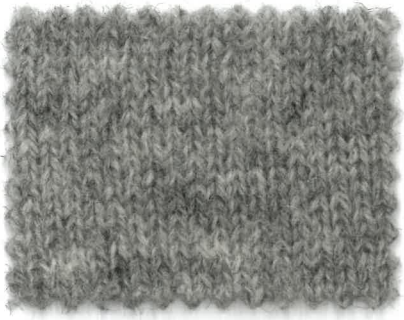
850317



057179

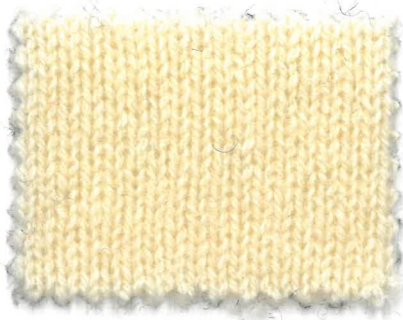
Botto-Pala

19



849725
*

20

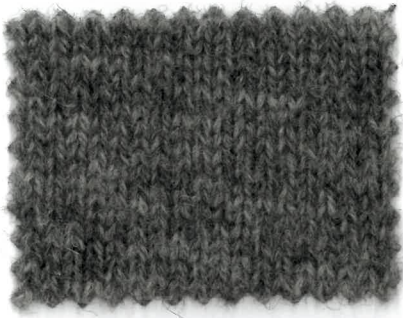


849722
*

21



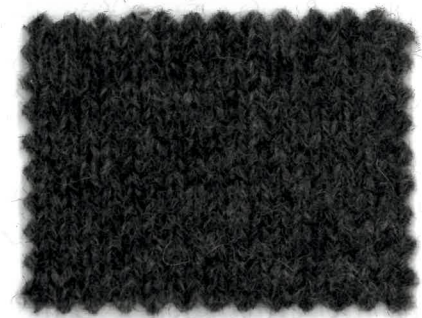
027147



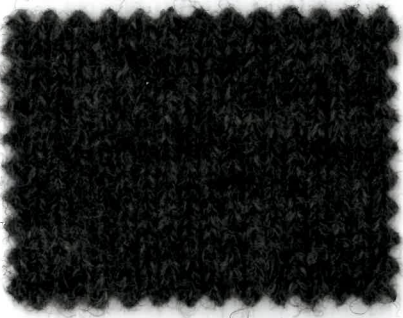
849619
*



442969
*



442971



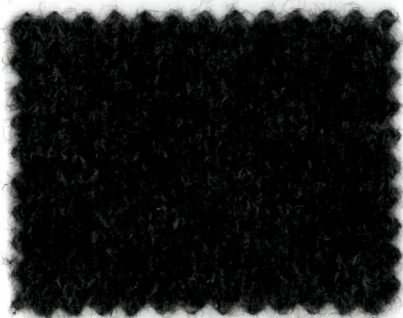
849726



442970
*



849723
*



840357
*



442972
*



099070
*

INDICE

008800	12/D	443460	5/D	849732	5/A
027087	11/C	443461	7/A	849733	17/A
027147	21/A	443472	10/B	849735	18/A
057174	11/D	443473	10/A	849736	16/D
057178	7/D	443491	5/C	849737	15/D
057179	18/D	443502	6/C	849738	14/D
057275	4/A	443707	6/A	849739	14/C
057310	18/C	443712	8/A	849741	14/A
057782	7/C	443747	14/B	849956	16/C
057920	8/D	443990	12/B	850020	18/B
099070	21/D	443999	17/C	850317	17/D
204026	7/B	444228	6/B	850925	1/D
204867	8/B	444280	11/A	851280	3/D
204903	4/C	500030	16/B	851281	12/C
442958	2/B	600050	2/C	851283	17/B
442969	20/B	840357	19/D	852015	1/A
442970	20/C	849616	13/D	852016	1/B
442971	21/B	849617	13/B	852017	1/C
442972	20/D	849619	19/B	852018	9/C
443084	2/A	849621	13/A	852019	15/B
443085	3/A	849722	20/A	852020	6/D
443088	12/A	849723	21/C	852022	10/D
443118	8/C	849725	19/A	852037	4/B
443143	3/C	849726	19/C	852038	9/A
443144	4/D	849727	3/B	852039	16/A
443167	2/D	849728	9/B	852040	15/C
443396	5/B	849729	9/D	852041	11/B
443455	13/C	849730	10/C	852042	15/A