



## EXTRAFINE-AIR

Nm. 3000

80% (WV) LANA MERINO EXTRAFINE (19,5 µ)  
20% (PA) POLIAMMIDE

Nm. 3000: \* Colori Disponibili

Impiego: Rettilezza Finezza 3-5 1 Capo

Trattandosi di un filato fantasia, è necessario considerare uno scarto macchina superiore ad un filato lineare.  
Si consiglia di lavorare a due o più guidafile.

## FINISSAGGIO

Dettagli di finissaggio sono disponibili su richiesta.

## QUANTITÀ OTTIMALI

Collo ideale: Kg. 24 circa

Supplementi per colli di peso inferiore.

Colori uniti a campione:

kg. 6-16-30-42-63-84-126-252.

I colori tinti in filo potrebbero avere un aspetto meno luminoso rispetto ai tinti in tops di cartella.

## SOLIDITÀ COLORI:

CONFORMITÀ NORMATIVA REACH

CONFORMITÀ NORMATIVA GB 18401

(Categoria B: prodotti a contatto diretto con la pelle)

PER USO IN RIGATO CON COLORI CONTRASTANTI

RICHIEDERE SOLIDITÀ SPECIFICA.

Eventuali esigenze particolari andranno specificate all'atto dell'ordine.



## EXTRAFINE-AIR

Nm. 3000

80% (WV) EXTRAFINE MERINO WOOL (19,5 µ)  
20% (PA) POLYAMIDE

Nm. 3000: \* Available Colours

Applications: Flat Machine 3-5

1 Ply

Due to the nature of the fancy yarns it is necessary to consider a greater wastage than classic yarns.

It is advisable to knit using more than one yarn guides.

## FINISHING

Finishing details are available on request.

## IDEAL QUANTITIES

Ideal box: approximately kgs. 24

Surcharge for cartons of inferior weight.

Custom, solid shades:

kgs. 6-16-30-42-63-84-126-252.

The colours dyed.... ???

## COLOURS FASTNESS:

REACH REGULATION

GB 18401 REGULATION COMPLIANCE

(Category B: products directly in contact with the skin)

IN CASE OF STRIPED OR CONTRAST KNITWEAR A

SPECIFIC DYEING FASTNESS MUST BE ASKED.

Any other special need should be expressly requested.



Associazione Tessile e Salute

I nostri articoli soddisfano tutti i requisiti di Tessile e Salute.  
Zegna Baruffa Lane Borgosesia partecipa al progetto  
Tessile e Salute sostenuto dal Ministero della Salute.

[www.tessileesalute.it](http://www.tessileesalute.it)

Certificato n° 14900021



ID Nr. 4S-100277  
visit [4sustainability.it](http://4sustainability.it)



STANDARD  
100

993654.0  
CENTROCOT

1

2

3

A



029293



620072  
\*

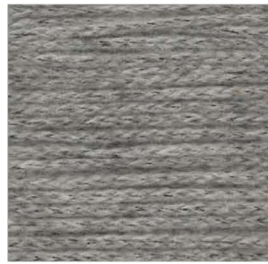


620095

B



630176



620442



620443  
\*

C



621827



630006

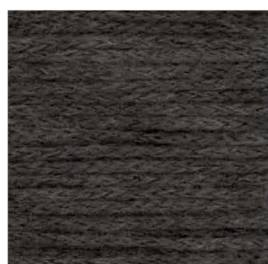


620441

D



620274



620444



620092  
\*

E



620253



620098



620255

4

5

6

A



630565  
\*



630563



620075  
\*

B



888888  




620093



620076

C



620079



630564



620086

D



630005



620085



620087  
\*

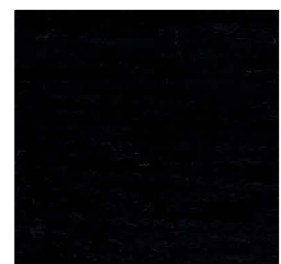
E



630306



620257



029294  


7

8

9

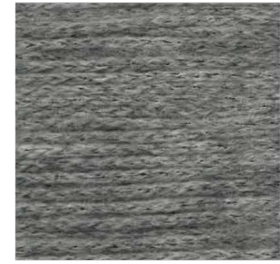
A



620080



630562



620096

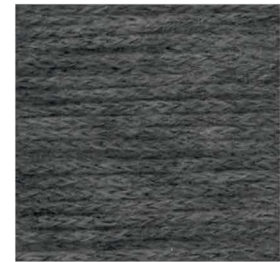
B



620082  
\*

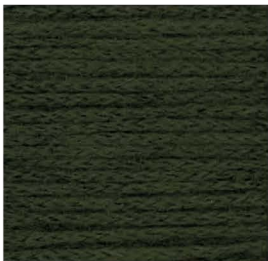


620445



620097

C



630303



630561

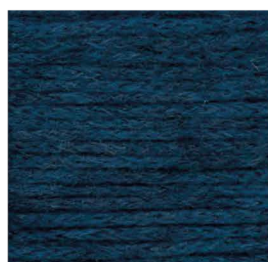


620088  
\*

D



630555



620090



620091

E



630559



620089



620099



TANGIBLE BEIGE  
029293



SEALING BARUFFA  
888888



DEEP BLUE  
029294

## INDEX

029293 1A		* 620092 3D	620445 8B
029294 6E		620093 5B	621827 1C
* 620072 2A		620095 3A	630005 4D
* 620075 6A		620096 9A	630006 2C
620076 6B		620097 9B	630176 1B
620079 4C		620098 2E	630303 7C
620080 7A		620099 9E	630306 4E
* 620082 7B		620253 1E	630555 7D
620085 5D		620255 3E	630559 7E
620086 6C		620257 5E	630561 8C
* 620087 6D		620274 1D	630562 8A
* 620088 9C		620441 3C	630563 5A
620089 8E		620442 2B	630564 5C
620090 8D		* 620443 3B	* 630565 4A
620091 9D		620444 2D	888888 4B