



SHERWOOD

Nm. 3000

84% (WV) LANA MERINO EXTRAFINE (19,5 µ)
16% (PA) POLIAMMIDE

Nm. 3000: * Colori Disponibili

Impiego: Rettilinea Finezza 3-5 1 Capo

Trattandosi di un filato fantasia, è necessario considerare uno scarto macchina superiore ad un filato lineare.
Si consiglia di lavorare a due o più guidafile.

FINISSAGGIO

Dettagli di finissaggio sono disponibili su richiesta.

QUANTITÀ OTTIMALI

Colori disponibili: a partire da 1 kg.
Collo ideale Kg. 20 circa
Supplementi per colli di peso inferiore
Colori uniti o a campione:
kg. 6-16-30-42-63-84-126-252.

SOLIDITÀ COLORI:

**CONFORMITÀ NORMATIVA REACH
CONFORMITÀ NORMATIVA GB 18401**

(Categoria B: prodotti a contatto diretto con la pelle)

PER USO IN RIGATO CON COLORI CONTRASTANTI
RICHIEDERE SOLIDITÀ SPECIFICA.

Eventuali esigenze particolari andranno specificate all'atto dell'ordine.

SHERWOOD

Nm. 3000

84% (WV) EXTRAFINE MERINO WOOL (19,5 µ)
16% (PA) POLYAMIDE

Nm. 3000: * Available colours

Applications: Flat Machine 3-5 1 Ply

Due to the nature of the fancy yarns it is necessary to consider a greater wastage than classic yarns.
It is advisable to knit using more than one yarn guides.

FINISHING

Finishing details are available on request.

IDEAL QUANTITIES

Available colours: starting from 1 Kg. each
Standard box approximately kgs. 20
Surcharge for cartons of inferior weight.
Non available or custom solid colours:
kgs. 6-16-30-42-63-84-126-252.

COLOURS FASTNESS:

**REACH REGULATION
GB 18401 REGULATION COMPLIANCE**

(Category B: products directly in contact with the skin)

IN CASE OF STRIPED OR CONTRAST KNITWEAR A
SPECIFIC DYEING FASTNESS MUST BE ASKED.

Any other special need should be expressly requested.



Associazione Tessile e Salute

I nostri articoli soddisfano tutti i requisiti di Tessile e Salute.
Zegna Baruffa Lane Borgosesia partecipa al progetto
Tessile e Salute sostenuto dal Ministero della Salute.

www.tessileesalute.it

Certificato n° 14900021



ID Nr. 4S-100277
visit 4sustainability.it



1

2

3

A



029369
*



029374



029379

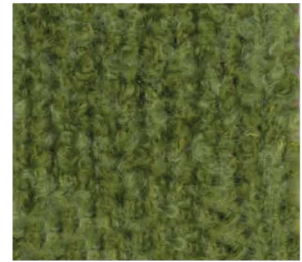
B



029370



029375



029380

C



029416



029376

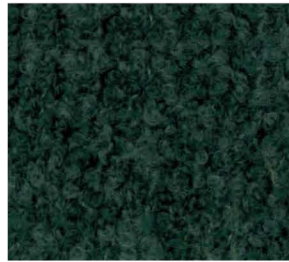


029381
*

D



029372



029377



029382

E



029373



029378



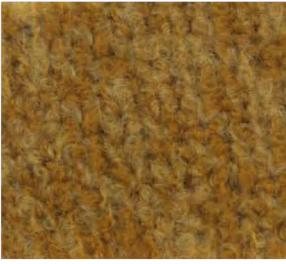
029383

4

5

6

A



029384

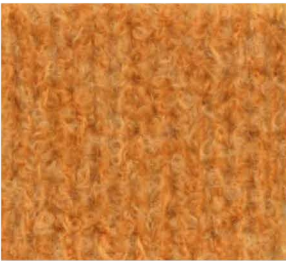


029389



029395

B



029385

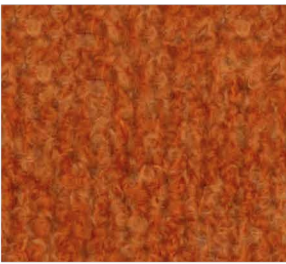


029390

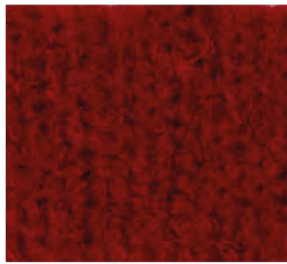


029396

C



029386



029393



029397

D



029387



029392



029398

E



029388



029394



029399

7

8

9

A



029400



029405



029410

B



029401



029406

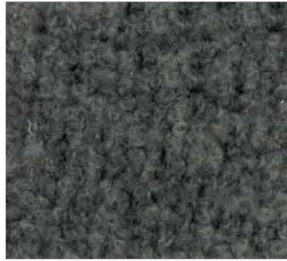


029411

C



029402



029407
*



029412

D



029403



029408



029413

E



029404



029409



029415
*



INDEX

* 029369 1A	029385 4B	029401 7B
029370 1B	029386 4C	029402 7C
029372 1D	029387 4D	029403 7D
029373 1E	029388 4E	029404 7E
029374 2A	029389 5A	029405 8A
029375 2B	029390 5B	029406 8B
029376 2C	029392 5D	* 029407 8C
029377 2D	029393 5C	029408 8D
029378 2E	029394 5E	029409 8E
029379 3A	029395 6A	029410 9A
029380 3B	029396 6B	029411 9B
* 029381 3C	029397 6C	029412 9C
029382 3D	029398 6D	029413 9D
029383 3E	029399 6E	* 029415 9E
029384 4A	029400 7A	029416 1C