



MO-AIR

Nm. 3200

42% (WV) LANA MERINO EXTRAFINE (19,5 µ)
41% (WM) MOHAIR
17% (PA) POLIAMMIDE

Nm. 3200: * Colori disponibili

Impiego: Rettilinea Finezza 3-5

1 Capo

Trattandosi di un filato fantasia, è necessario considerare uno scarto macchina superiore ad un filato lineare.
Si consiglia di lavorare a due o più guidafile.

QUANTITÀ OTTIMALI

Colori disponibili: a partire da 1 kg.

Collo ideale kg. 20 circa

Supplementi per colli di peso inferiore.

Colori a campione:

kg. 6-16-30-42-63-84-126-252

I colori tinti in filo potrebbero avere un aspetto meno voluminoso rispetto ai tinti in top di cartello.

KIDFUR

Nm. 3000

50% (WM) MOHAIR
47% (WV) LANA MERINO EXTRAFINE
3% (PA) POLIAMMIDE

Nm. 3000: * Colori disponibili

Impiego: Rettilinea Finezza 5

1 Capo

Per ottenere buoni risultati è necessario operare con le tensioni dei guidafile al minimo possibile, regolando la chiusura della maglia in modo da non sollecitare troppo il filato.

QUANTITÀ OTTIMALI

Colori disponibili: a partire da 1 kg.

Collo ideale kg. 20 circa

Supplementi per colli di peso inferiore.

Colori melanges a campione 200 kg.

Colori a campione:

kg. 6-16-30-42-63-84-126-252

FINISSAGGIO

Dettagli di finissaggio sono disponibili su richiesta.

SOLIDITÀ COLORI:

CONFORMITÀ NORMATIVA REACH

CONFORMITÀ NORMATIVA GB 18401

(Categoria B: prodotti a contatto diretto con la pelle)

PER USO IN RIGATO CON COLORI CONTRASTANTI

RICHIEDERE SOLIDITÀ SPECIFICA.

Eventuali esigenze particolari andranno specificate all'atto dell'ordine.

MO-AIR

Nm. 3200

42% (WV) EXTRAFINE MERINO WOOL (19,5 µ)
41% (WM) MOHAIR
17% (PA) POLYAMIDE

Nm. 3200: * Available colours

Applications: Flat Machine 3-5

1 Ply

Due to the nature of the fancy yarns it is necessary to consider a greater wastage than classic yarns.
It is advisable to knit using more than one yarn guides.

IDEAL QUANTITIES

Available colours: starting from 1 Kg. each

Standard box approximately kgs. 20

Surcharge for cartons of inferior weight.

Custom colours:

kgs. 6-16-30-42-63-84-126-252

Yarn-dyed colours may have a less voluminous look compared to tops-dyed ones.

KIDFUR

Nm. 3000

50% (WM) MOHAIR
47% (WV) EXTRAFINE MERINO WOOL
3% (PA) POLYAMIDE

Nm. 3000: * Available colours

Applications: Flat Machine 5

1 Ply

To obtain best results knit using lowest tension of yarn-guides.
Find machine regulation that does not pull the yarn too much during knitting.

IDEAL QUANTITIES

Available colours: starting from 1 Kg. each

Standard box approximately kgs. 20

Surcharge for cartons of inferior weight.

Custom melanges colours 200kg.

Custom colours:

kgs. 6-16-30-42-63-84-126-252

FINISHING

Finishing details are available on request.

COLOURS FASTNESS:

REACH REGULATION

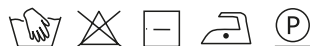
GB 18401 REGULATION COMPLIANCE

(Category B: products directly in contact with the skin)

IN CASE OF STRIPED OR CONTRAST KNITWEAR A

SPECIFIC DYEING FASTNESS MUST BE ASKED.

Any other special need should be expressly requested.





BEAVER

Nm. 1650

53% (WM) MOHAIR

30% (WV) LANA MERINO EXTRAFINE (19,5 µ)

17% (SE) SETA

Nm. 1650: * Colori disponibili

Impiego: Rettilinea Finezza 2,5

1 Capo

Trattandosi di un filato fantasia, è necessario considerare uno scarto macchina superiore ad un filato lineare.

Si consiglia di lavorare a due o più guidafile.

FINISSAGGIO

Dettagli di finissaggio sono disponibili su richiesta.

QUANTITÀ OTTIMALI

Colori disponibili: a partire da 1 kg.

Collo ideale Kg. 20 circa

Supplementi per colli di peso inferiore.

Colori uniti o a campione:

kg. 6-16-30-42-63-84-126-252

Colori melange a campione Kg. 200

SOLIDITÀ COLORI:

CONFORMITÀ NORMATIVA REACH

CONFORMITÀ NORMATIVA GB 18401

(Categoria B: prodotti a contatto diretto con la pelle)

PER USO IN RIGATO CON COLORI CONTRASTANTI
RICHIEDERE SOLIDITÀ SPECIFICA.

Eventuali esigenze particolari andranno specificate all'atto dell'ordine.

BEAVER

Nm. 1650

53% (WM) MOHAIR

30% (WV) EXTRAFINE MERINO WOOL (19,5 µ)

17% (SE) SILK

Nm. 1650: * Available colours

Applications: Flat Machine 2,5

1 Ply

Due to the nature of the fancy yarns it is necessary to consider a greater wastage than classic yarns.

It is advisable to knit using more than one yarn guides.

FINISHING

Finishing details are available on request.

IDEAL QUANTITIES

Available colours: starting from 1 Kg. each

Standard box approximately kgs. 20

Surcharge for cartons of inferior weight.

Custom solid shades:

kgs. 6-16-30-42-63-84-126-252

Custom melange colours kg. 200

COLOURS FASTNESS:

REACH REGULATION

GB 18401 REGULATION COMPLIANCE

(Category B: products directly in contact with the skin)

IN CASE OF STRIPED OR CONTRAST KNITWEAR A
SPECIFIC DYEING FASTNESS MUST BE ASKED.

Any other special need should be expressly requested.



Associazione Tessile e Salute

I nostri articoli soddisfano tutti i requisiti di Tessile e Salute.
Zegna Baruffa Lane Borgosesia partecipa al progetto
Tessile e Salute sostenuto dal Ministero della Salute.

www.tessileesalute.it

Certificato n° 14900021



ID Nr. 4S-100277
visit 4sustainability.it



993654.0
CENTROCOT

MO-AIR

KIDFUR

BEAVER

1

2

3

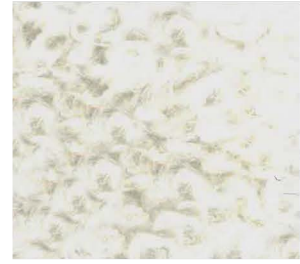
A



MO-AIR
620000



KIDFUR
029078



BEAVER
029110

B



MO-AIR
029293



KIDFUR
029293



BEAVER
029293

C



MO-AIR
620012



KIDFUR
630989



BEAVER
631006

D



MO-AIR
620013



KIDFUR
630996



BEAVER
029105

E



MO-AIR
621772



KIDFUR
029085



BEAVER
029118

MO-AIR

KIDFUR

BEAVER

4

5

6

A



MO-AIR
620011



KIDFUR
630991



BEAVER
029107

B



MO-AIR
620017



KIDFUR
630995

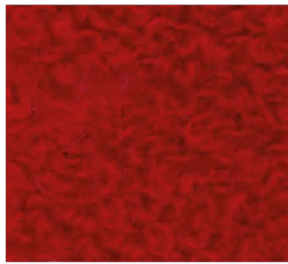


BEAVER
029119

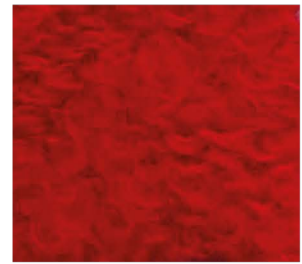
C



MO-AIR
888888



KIDFUR
888888



BEAVER
888888

D



MO-AIR
621775



KIDFUR
029086



BEAVER
029106

E



MO-AIR
620014



KIDFUR
630997



BEAVER
631007

MO-AIR

KIDFUR

BEAVER

7

8

9

A



MO-AIR
620027



KIDFUR
630994



BEAVER
029083

B



MO-AIR
621776



KIDFUR
029076



BEAVER
029281

C



MO-AIR
630143



KIDFUR
500002

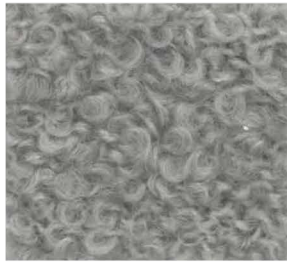


BEAVER
631005

D



MO-AIR
630307



KIDFUR
029079



BEAVER
029123

E



MO-AIR
620029



KIDFUR
631000



BEAVER
631010

MO-AIR

KIDFUR

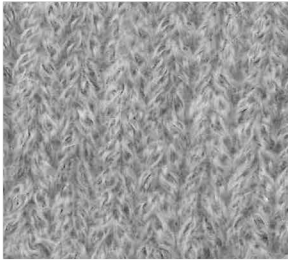
BEAVER

10

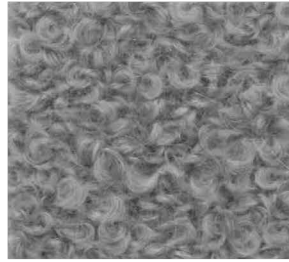
11

12

A



MO-AIR
620025



KIDFUR
029088



BEAVER
631008

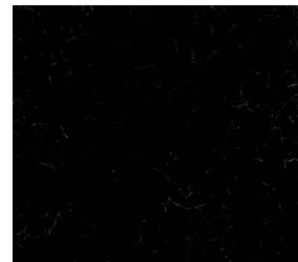
B



MO-AIR
029294

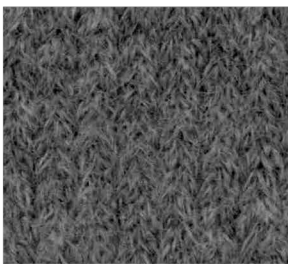


KIDFUR
029294



BEAVER
029294

C



MO-AIR
620024



KIDFUR
630999



BEAVER
008800

D



MO-AIR
630141



KIDFUR
008800



BEAVER
099070

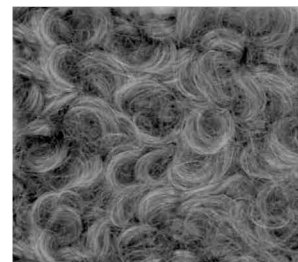
E



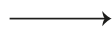
MO-AIR
099070



KIDFUR
631003



BEAVER
631009



TANGIBLE BEIGE
029293



SEALING BARUFFA
888888



DEEP BLUE
029294

INDEX

MO-AIR	029293 1B		* 620012 1C	* 620025 10A	621776 7B
	029294 10B		* 620013 1D	* 620027 7A	* 630141 10D
	* 099070 10E		* 620014 4E	* 620029 7E	* 630143 7C
	* 620000 1A		* 620017 4B	* 621772 1E	* 630307 7D
	* 620011 4A		* 620024 10C	* 621775 4D	888888 4C
KIDFUR	008800 11D		029086 5D	* 630989 2C	* 630997 5E
	029076 8B		029088 11A	* 630991 5A	630999 11C
	* 029078 2A		029293 2B	630994 8A	631000 8E
	029079 8D		029294 11B	* 630995 5B	* 631003 11E
	029085 2E		* 500002 8C	630996 2D	888888 5C
BEAVER	008800 12C		* 029110 3A	029293 3B	* 631007 6E
	029083 9A		029118 3E	029294 12B	631008 12A
	029105 3D		029119 6B	* 099070 12D	* 631009 12E
	029106 6D		029123 9D	* 631005 9C	631010 9E
	029107 6A		029281 9B	* 631006 3C	888888 6C