

KIDFUR

Nm. 3000

50% (WM) MOHAIR

47% (WV) LANA MERINO EXTRAFINE

3% (PA) POLIAMMIDE

Nm. 3000: ● Colori disponibili

Impiego: Rettilinea Finezza 5

1 Capo

Per ottenere buoni risultati è necessario operare con le tensioni dei guidafile al minimo possibile, regolando la chiusura della maglia in modo da non sollecitare troppo il filato.

FINISSAGGIO

Dettagli di finissaggio sono disponibili su richiesta.

QUANTITÀ OTTIMALI

Colori disponibili: a partire da 1 kg.

Collo ideale kg. 20 circa

Supplementi per colli di peso inferiore.

Colori melanges a campione 200 kg.

Colori uniti non disponibili o a campione:

kg. 6-16-30-42-63-84-126-252

SOLIDITÀ COLORI:

CONFORMITÀ NORMATIVA REACH

CONFORMITÀ NORMATIVA GB 18401

(Categoria B: prodotti a contatto diretto con la pelle)

PER USO IN RIGATO CON COLORI CONTRASTANTI
RICHIEDERE SOLIDITÀ SPECIFICA.

Eventuali esigenze particolari andranno specificate all'atto dell'ordine.

Qualora venga confermato un difetto del filo, non saranno riconosciuti danni per quantità smacchinate oltre il 10% in peso della quantità consegnata.



INDEX KIDFUR

008800 6D

029076 1C

029078 1A

029079 5B

029080 2C

029083 3B

029085 3C

029086 3D

029088 5C

029293 1B

029294 6C

029593 4D

029594 2A

029595 4A

029596 2D

● 500002 5A

● 630989 1D

● 630991 2B

630993 3A

● 630995 4B

630997 6A

631000 6B

631003 5D

888888 4C



TANGIBLE BEIGE
029293



SEALING BARUFFA
888888



DEEP BLUE
029294



Associazione Tessile e Salute

I nostri articoli soddisfano tutti i requisiti di Tessile e Salute.
Zegna Baruffa Lane Borgosesia partecipa al progetto
Tessile e Salute sostenuto dal Ministero della Salute.

www.tessileesalute.it

Certificato n° 14900021



ID Nr. 4S-100277
visit 4sustainability.it



993654.0
CENTROCOT

KIDFUR

Nm. 3000

50% (WM) MOHAIR

47% (WV) EXTRAFINE MERINO WOOL

3% (PA) POLYAMIDE

Nm. 3000: ● Available colours

Applications: Flat Machine 5

1 Ply

To obtain best results knit using lowest tension of yarn-guides. Find machine regulation that does not pull the yarn too much during knitting.

FINISHING

Finishing details are available on request.

IDEAL QUANTITIES

Available colours: starting from 1 Kg. each

Standard box approximately kgs. 20

Surcharge for cartons of inferior weight.

Custom melanges colours 200kg.

Non available or custom solid colours:

kgs. 6-16-30-42-63-84-126-252

COLOURS FASTNESS:

REACH REGULATION

GB 18401 REGULATION COMPLIANCE

(Category B: products directly in contact with the skin)

IN CASE OF STRIPED OR CONTRAST KNITWEAR A
SPECIFIC DYEING FASTNESS MUST BE ASKED.

Any other special need should be expressly requested.

If it's confirmed as a yarn defect, we will not accept any claims for any knitted quantity over 10% of the delivered weight.

KIDFUR

1

2

3

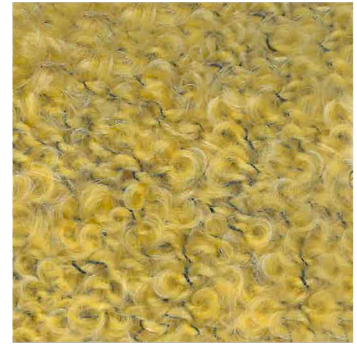
A



029078



029594



630993

B



029293



630991



029083

C



029076



029080



029085

D



630989



029596



029086

KIDFUR

4

5

6

A



029595



500002



630997

B



630995

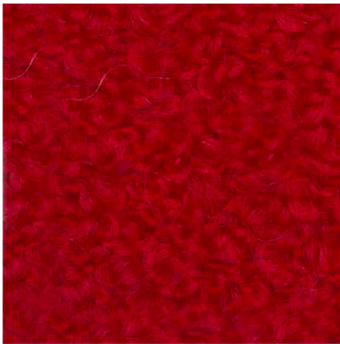


029079

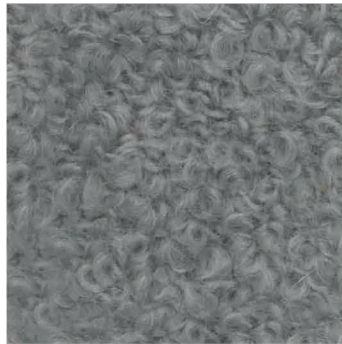


631000

C



888888



029088



029294



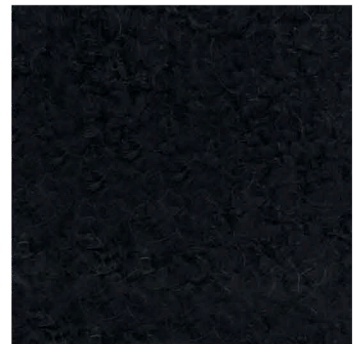
D



029593



631003



008800

BEAVER

1

2

3

A



029110



029281



029083

B



029293



029105



029118

C



631006
*



029601



029600

D



631007



029106



029599

BEAVER

4

5

6

A



029107



029111



029597

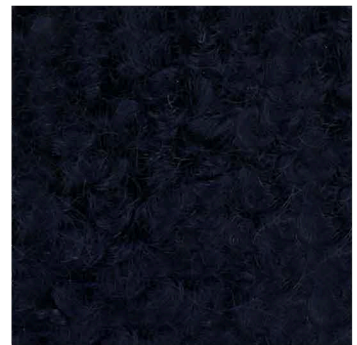
B



029119



631005



029294



C



029598



029123



008800

D

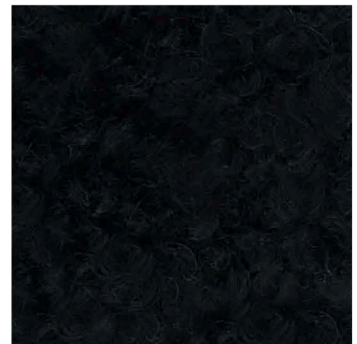


888888



631009

*



099070

*

BEAVER

Nm. 1650

53% (WM) MOHAIR
30% (WV) LANA MERINO EXTRAFINE (19,5 µ)
17% (SE) SETA

Nm. 1650: * Colori disponibili

Impiego: Rettilinea Finezza 2,5 1 Capo

Trattandosi di un filato fantasia, è necessario considerare uno scarto macchina superiore ad un filato lineare.
Si consiglia di lavorare a due o più guidafile.

FINISSAGGIO

Dettagli di finissaggio sono disponibili su richiesta.

QUANTITÀ OTTIMALI

Colori disponibili: a partire da 1 kg.
Collo ideale Kg. 20 circa
Supplementi per colli di peso inferiore.
Colori uniti non disponibili o a campione:
kg. 6-16-30-42-63-84-126-252
Colori melange a campione Kg. 200

SOLIDITÀ COLORI:

CONFORMITÀ NORMATIVA REACH
CONFORMITÀ NORMATIVA GB 18401

(Categoria B: prodotti a contatto diretto con la pelle)

PER USO IN RIGATO CON COLORI CONTRASTANTI
RICHIEDERE SOLIDITÀ SPECIFICA.

Eventuali esigenze particolari andranno specificate all'atto dell'ordine.

Qualora venga confermato un difetto del filo, non saranno riconosciuti danni per quantità smacchinate oltre il 10% in peso della quantità consegnata.



INDEX BEAVER

008800 6C	029111 5A	029294 6B	* 099070 6D
029083 3A	029118 3B	029597 6A	631005 5B
029105 2B	029119 4B	029598 4C	* 631006 1C
029106 2D	029123 5C	029599 3D	631007 1D
029107 4A	029281 2A	029600 3C	* 631009 5D
029110 1A	029293 1B	029601 2C	888888 4D

BEAVER

Nm. 1650

53% (WM) MOHAIR
30% (WV) EXTRAFINE MERINO WOOL (19,5 µ)
17% (SE) SILK

Nm. 1650: * Available colours

Applications: Flat Machine 2,5 1 Ply

Due to the nature of the fancy yarns it is necessary to consider a greater wastage than classic yarns.
It is advisable to knit using more than one yarn guides.

FINISHING

Finishing details are available on request.

IDEAL QUANTITIES

Available colours: starting from 1 Kg. each
Standard box approximately kgs. 20
Surcharge for cartons of inferior weight.
Non available or custom solid colours:
kgs. 6-16-30-42-63-84-126-252
Custom melange colours kg. 200

COLOURS FASTNESS:

REACH REGULATION
GB 18401 REGULATION COMPLIANCE

(Category B: products directly in contact with the skin)

IN CASE OF STRIPED OR CONTRAST KNITWEAR A
SPECIFIC DYEING FASTNESS MUST BE ASKED.

Any other special need should be expressly requested.

If it's confirmed as a yarn defect, we will not accept any claims for any knitted quantity over 10% of the delivered weight.



Associazione Tessile e Salute

I nostri articoli soddisfano tutti i requisiti di Tessile e Salute.
Zegna Baruffa Lane Borgosesia partecipa al progetto
Tessile e Salute sostenuto dal Ministero della Salute.

www.tessileesalute.it

Certificato n° 14900021



ID Nr. 4S-100277
visit 4sustainability.it



993654.0
CENTROCOT