

KIDFUR

Nm. 3000

50% (WM) MOHAIR

47% (WV) LANA MERINO EXTRAFINE

3% (PA) POLIAMMIDE

Nm. 3000: ● Colori disponibili

Impiego: Rettilinea Finezza 5

1 Capo

Per ottenere buoni risultati è necessario operare con le tensioni dei guidafile al minimo possibile, regolando la chiusura della maglia in modo da non sollecitare troppo il filato.

QUANTITÀ OTTIMALI

Colori disponibili: a partire da 1 kg.

Collo ideale kg. 20 circa

Supplementi per colli di peso inferiore.

Colori melanges a campione 200 kg.

Colori a campione:

kg. 6-16-30-42-63-84-126-252

FINISSAGGIO

Dettagli di finissaggio sono disponibili su richiesta.

SOLIDITÀ COLORI:

CONFORMITÀ NORMATIVA REACH

CONFORMITÀ NORMATIVA GB 18401

(Categoria B: prodotti a contatto diretto con la pelle)

PER USO IN RIGATO CON COLORI CONTRASTANTI
RICHIEDERE SOLIDITÀ SPECIFICA.

Eventuali esigenze particolari andranno specificate all'atto dell'ordine.

Qualora venga confermato un difetto del filo, non saranno riconosciuti danni per quantità smacchinate oltre il 10% in peso della quantità consegnata.



INDEX KIDFUR

008800 6D

029076 1C

029078 1A

029079 5B

029080 2C

029083 3B

029085 3C

029086 3D

029088 5C

029293 1B

029294 6C

029593 4D

029595 4A

029594 2A

029596 2D

500002 5A

630989 1D

630991 2B

630993 3A

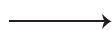
630995 4B

630997 6A

631000 6B

631003 5D

888888 4C



TANGIBLE BEIGE
029293



SEALING BARUFFA
888888



DEEP BLUE
029294



Associazione Tessile e Salute

I nostri articoli soddisfano tutti i requisiti di Tessile e Salute.
Zegna Baruffa Lane Borgosesia partecipa al progetto
Tessile e Salute sostenuto dal Ministero della Salute.

www.tessileesalute.it

Certificato n° 14900021



ID Nr. 4S-100277
visit 4sustainability.it



993654.0
CENTROCOT

KIDFUR

1

2

3

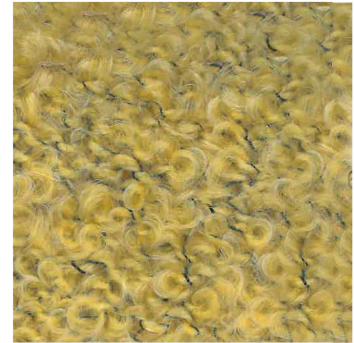
A



029078



029594



630993

B



029293



630991



029083

C



029076



029080



029085

D



630989



029596



029086

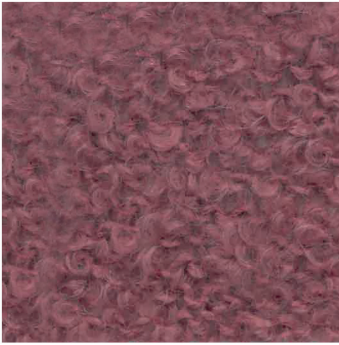
KIDFUR

4

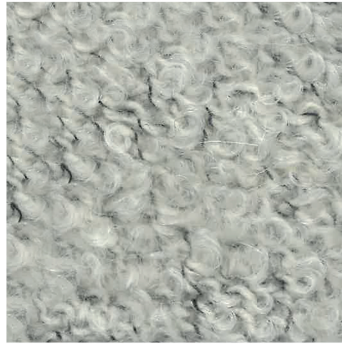
5

6

A



029595



500002

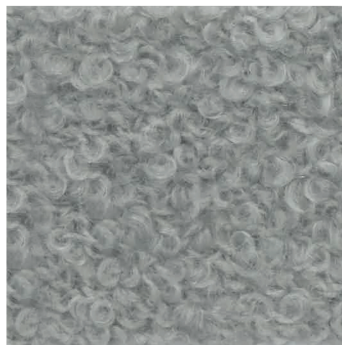


630997

B



630995



029079



631000

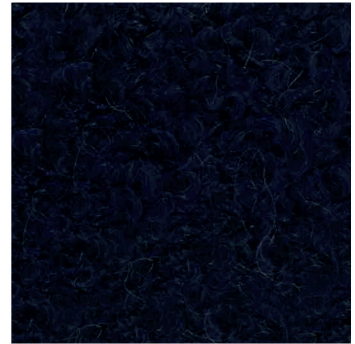
C



888888



029088



029294



D



029593



631003



008800

BEAVER

Nm. 1650

53% (WM) MOHAIR

30% (WV) LANA MERINO EXTRAFINE (19,5 µ)

17% (SE) SETA

Nm. 1650: * Colori disponibili

Impiego: Rettilinea Finezza 2,5

1 Capo

Trattandosi di un filato fantasia, è necessario considerare uno scarto macchina superiore ad un filato lineare.

Si consiglia di lavorare a due o più guidafile.

FINISSAGGIO

Dettagli di finissaggio sono disponibili su richiesta.

QUANTITÀ OTTIMALI

Colori disponibili: a partire da 1 kg.

Collo ideale Kg. 20 circa

Supplementi per colli di peso inferiore.

Colori uniti o a campione:

kg. 6-16-30-42-63-84-126-252

Colori melange a campione Kg. 200

SOLIDITÀ COLORI:

CONFORMITÀ NORMATIVA REACH

CONFORMITÀ NORMATIVA GB 18401

(Categoria B: prodotti a contatto diretto con la pelle)

PER USO IN RIGATO CON COLORI CONTRASTANTI
RICHIEDERE SOLIDITÀ SPECIFICA.

Eventuali esigenze particolari andranno specificate all'atto dell'ordine.

Qualora venga confermato un difetto del filo, non saranno riconosciuti danni per quantità smacchinate oltre il 10% in peso della quantità consegnata.



INDEX BEAVER

008800 6C

029083 3A

029105 2B

029106 2D

029107 4A

029110 1A

029111 5A

029118 3B

029119 4B

029123 5C

029281 2A

029293 1B

029294 6B

029597 6A

029598 4C

029599 3D

029600 3C

029601 2C

099070 6D

631005 5B

631006 1C

631007 1D

631009 5D

888888 4D



Associazione Tessile e Salute

I nostri articoli soddisfano tutti i requisiti di Tessile e Salute.
Zegna Baruffa Lane Borgosesia partecipa al progetto
Tessile e Salute sostenuto dal Ministero della Salute.

www.tessileesalute.it

Certificato n° 14900021



ID Nr. 4S-100277
visit 4sustainability.it



STANDARD
100

993654.0
CENTROCOT

BEAVER

1

2

3

A



029110



029281



029083

B



029293



029105



029118

C



631006



029601



029600

D



631007



029106



029599

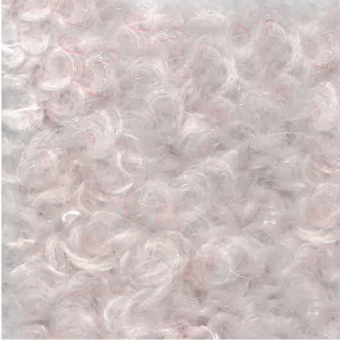
BEAVER

4

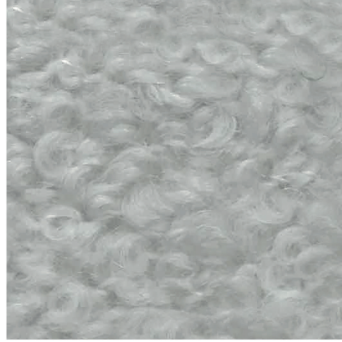
5

6

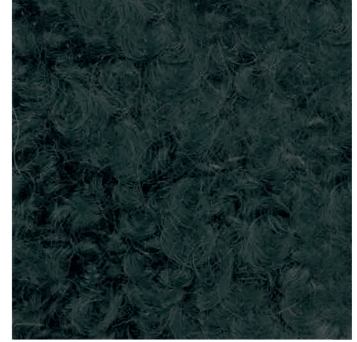
A



029107



029111



029597

B



029119



631005



029294

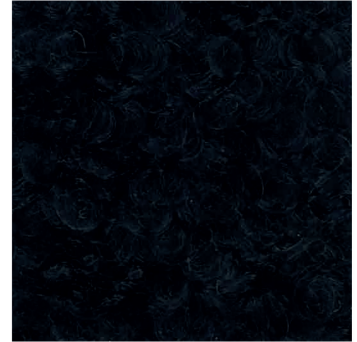
C



029598

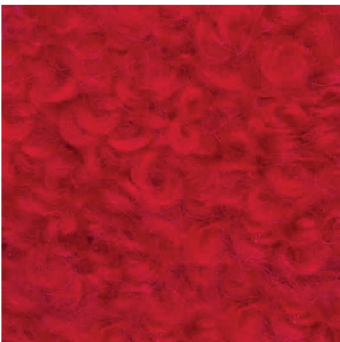


029123



008800

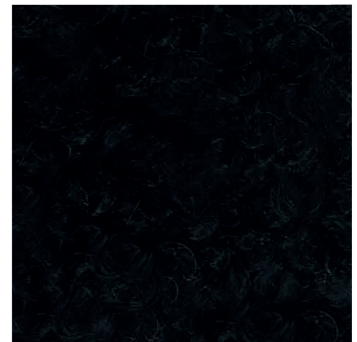
D



888888



631009



099070